

# Complementi per l'edilizia.

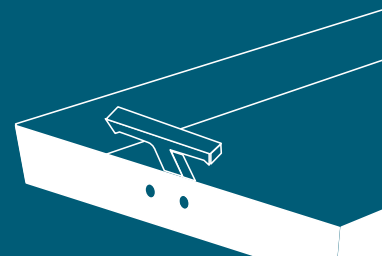
**Chiusini, piastre,  
griglie standard  
e bocche di lupo**



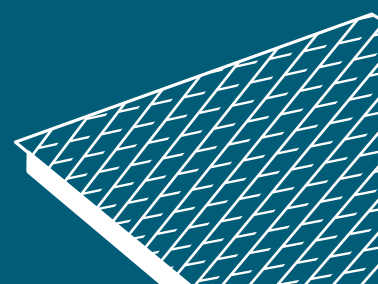


**Build your  
changes.**

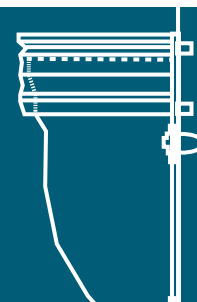
## 1. Chiusini



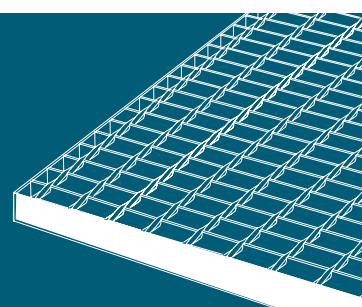
## 2. Piastre



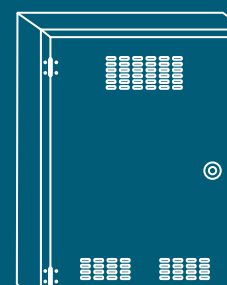
## 3. Bocche di lupo, finestre e cornici



## 4. Griglie standard



## 5. Accessori zincati e inox



# Indice

---

<b>1. Chiusini</b>	<b>14</b>
<b>1.1 Chiusini speciali</b>	<b>18</b>
• Green	18
• Key	20
• Funnel	22
• Storm	23
• Valet	24
• Powerful	25
<b>1.2 Chiusini su misura</b>	<b>26</b>
<b>1.3 Con telaio ad "L" - h 30-50-55-85 mm</b>	<b>28</b>
• Low, Lowinox	29
• Jolly, Job	30
• Color, Ermetico	31
• Ottone, Inox, Finox	32
• Step, Jet	33
• Strike, Eco	34
• Sirio. Brill, Top	35
• Slim, Joker	36
• Jokinox, Pesante	37
• Pesanteinox	38
• Star, Starinox	39
• Vip, Vipinox	40
<b>1.4 Con telaio a "T" - h 55-65-85 mm</b>	<b>41</b>
• Sub	41
• Dive	42
• Kris, Hard	43
• Deep	44
• Ciak	45
<b>2. Piastre</b>	<b>46</b>
<b>2.1 Piastre base e chiusino cisterna: aree pedonabili</b>	<b>48</b>
• Elettra, Cuneo	48
• Torino	49
• Shopping	50
• Cisterna	51
<b>2.2 Piastre professionali: aree urbane, stradali e autostradali</b>	<b>52</b>
• Traffic, Supertraffic	52
• Tipo E	53
<b>3. Bocche di lupo, finestre e cornici</b>	<b>54</b>
<b>3.1 Bocche di lupo</b>	<b>54</b>
• Struttura in poliestere rinforzato	56
• Griglia in pressato, pressato antitacco	58
• Accessori: sopralzi, filtro, moduli di aerazione	59
<b>3.2 Finestre Elite</b>	<b>60</b>
• Acciaio zincato, con vetri e griglia in lamiera forata	60
• A ribalta o Vasistas	61
<b>3.3 Cornici</b>	<b>62</b>
<b>3.4 Set zerbino</b>	<b>63</b>
<b>4. Griglie standard</b>	<b>64</b>
<b>4.1 Griglie standard</b>	<b>66</b>
• Grigliato elettroforgiato: portata pedonale e carrabile	66
• Grigliato pressato e pressato antitacco: per aree pedonali e urbane	72
• Caditoie	74
<b>4.2 Griglie per bocche di lupo</b>	<b>75</b>
<b>5. Accessori zincati e inox</b>	<b>78</b>
• Reggi-parabolica, Reggi-antenna	80
• Pali di sicurezza	81
• Cassette e sportelli per acqua e gas, coibentati e non	82
• Pali, tondini e occhielli per reti	86
<b>Contatti</b>	<b>88</b>
	<b>3</b>





# Gridiron. 40 anni di storia italiana

---

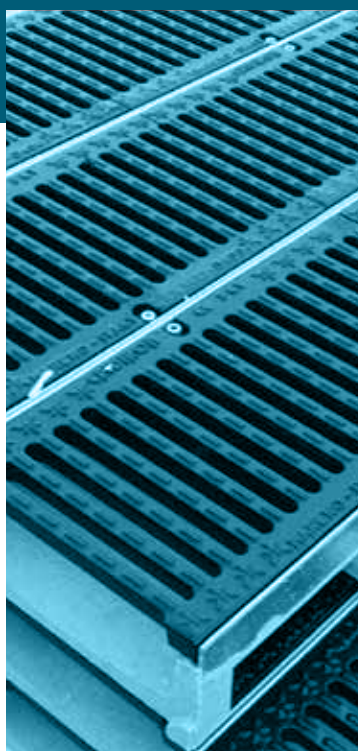
Gridiron nasce nel **1979 in Italia**, a Mareno di Piave, grazie all'intraprendenza e alla tenacia dell'imprenditore **Giancarlo Zanette**, ed è oggi presente in oltre **36 Paesi nel mondo** come azienda all'avanguardia nel settore dell'edilizia, in ambito pubblico e privato.

Con una gamma di prodotti che comprende **grigliati tecnici, sistemi di drenaggio, zerbini** e **complementi per l'edilizia**, le creazioni Gridiron abbracciano monumentali palazzi nel centro di **Londra**, drenano le acque del **Ponte San Giorgio**, compongono piattaforme petrolifere a largo dell'**Oceano Atlantico**, coniugano funzionalità ed estetica di lussuose strutture **pubbliche** e **private**.

Gridiron, ancora saldamente guidata dalla **famiglia Zanette**, organizza ad oggi le proprie attività di produzione, ricerca e sviluppo in diversi stabilimenti per un totale di **70.000 m<sup>2</sup>** distribuiti nel territorio del Nord-Est italiano, contando sul prezioso contributo di **150 persone**.

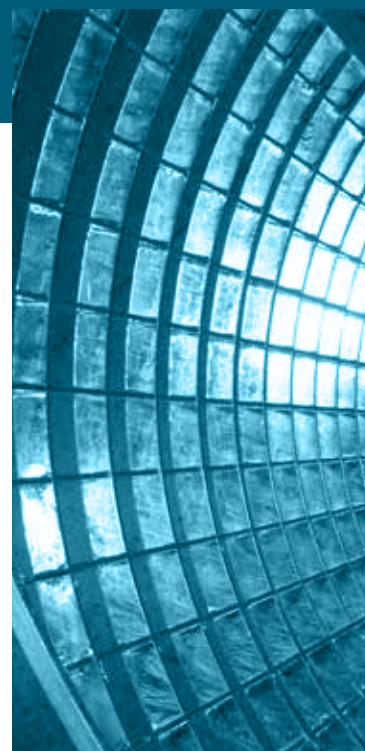
# Gridiron. Una risposta per molteplici soluzioni

---



## Sistemi di drenaggio

Siamo gli **unici** in **Europa** a produrre l'**intero sistema** di drenaggio (canali, profili, griglie, pozzetti e accessori), in **tre** differenti **materiali** (calcestruzzo polimerico, calcestruzzo vibrocompresso e armato, ABS).



## Grigliati metallici

Le nostre origini sono legate indissolubilmente a questo prodotto dalla **versatilità** straordinaria, il **grigliato**, che produciamo sia in versione **elettrosaldato** che **pressato**, in **acciaio** zincato, **inox** e **alluminio**. Siamo inoltre uno dei principali produttori europei di **frangisole** e **paravento**, e offriamo un'ampia gamma di **gradini**, **recinzioni** e **cancelli** ad uso industriale e domestico.



Conoscere l'**acciaio**, e lavorarlo nella realizzazione di **grigliati tecnici**, ci ha avvicinato negli anni a nuove categorie di prodotto: gli **zerbini tecnici**, i **complementi per l'edilizia** e i **canali di drenaggio**.

Per questi ultimi, siamo partiti come fornitori di coperture, e abbiamo presto scelto di portare in casa la produzione di tutto il sistema, spinti come sempre dal desiderio di farci portatori di **know-how unico** sul mercato.

Ai **prodotti standard** si affiancano oggi infinite possibilità di **customizzazione**, per saper offrire la soluzione ideale in ogni contesto, dalle **grandi opere** ai **progetti più esclusivi**.



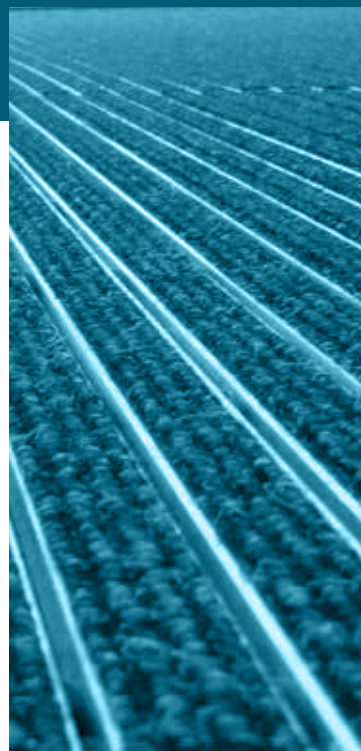
## Sistemi di drenaggio in acciaio inox

L'acciaio **inox**: perfetto per rispondere ad **esigenze estetiche**, insostituibile in tutti quei settori che necessitano di maggiore **resistenza** alla **corrosione**, e di rispetto delle **normative igienico-sanitarie** (industrie petrolchimica, mineraria, farmaceutica, agro-alimentare, etc). L'assortimento Gridiron si compone di una vasta scelta di **vasche**, **canali**, **pilette**, **standard** o **su misura**.



## Complementi per l'edilizia

La nostra gamma di **complementi** per l'edilizia si è arricchita nel tempo di nuovi modelli di **chiusini** e **piastre in serie** e **su misura**, **bocche di lupo** e **griglie standard**. La serie comprende sistemi all'avanguardia come il chiusino **"Key"** (a **tenuta stagna**), il modello **"Green"** (**drenante** da giardino), e molti altri.



## Zerbini tecnici

Gli zerbini Gridiron coniugano **estetica**, **funzionalità** e **sicurezza**, e sono tutti dotati di base **insonorizzante**. Disponibili in diversi spessori, colori e tipologie di rivestimento, sono interamente **personalizzabili**.

Che sia la hall di un **hotel** di lusso, l'entrata di un **aeroporto**, l'ingresso di un'**azienda** o di un **palazzo**, Gridiron saprà affiancarvi dalla progettazione fino alla posa in opera.

# Gridiron. Certificazioni



## ISO 9001: l'eccellenza industriale

La certificazione in accordo alla norma **ISO 9001** è garanzia circa il mantenimento e il miglioramento continuo della **qualità** dei propri **beni e servizi**, attraverso il **monitoraggio** di tutti **processi** e la misurazione dei **risultati**.

In un mercato globale sempre più complesso e affollato, diviene un importante driver per la **scelta** dell'impresa da parte del **cliente**, ufficializzandone a livello internazionale l'**elevato standard qualitativo** e l'**affidabilità**.



## Certificazione di prodotto

I nostri prodotti sono marchiati **CE** secondo le rispettive normative di riferimento:

**Canali di drenaggio:** UNI EN 1433

**Cancelli:** UNI EN 13241

**Componenti in acciaio saldato:** UNI EN 1090

Quest'ultima in particolare è ulteriore conferma del nostro impegno per la **sicurezza** dei nostri **operatori**.









# Gridiron. Materie prime e tecnologie

---

Il nostro **approccio unico** e **innovativo** sul mercato è frutto dell'aver saputo coniugare i due aspetti che hanno reso grande il **Made in Italy** nel mondo: l'arte nella **lavorazione** della materia e l'alta **ricerca tecnologica**.

Questo ci ha permesso di farci **profondi conoscitori** di nuove creazioni, ed è anche il segreto della nostra capacità di agire in maniera **flessibile** e altamente **customizzata**.

Collaboriamo fin dal principio con **fornitori di prim'ordine**, con i quali abbiamo instaurato rapporti di **fiducia e stima** reciproca: un'ulteriore garanzia di professionalità e serietà, che ci consente di realizzare per i nostri clienti prodotti **qualitativamente eccellenti**.



Lavoriamo con **nastri decapati** e **zincature** di **grammatura superiore** alla media di mercato, per macchinari più **performanti**, e **finiture** di prodotto migliori oltre che drasticamente più **durature**.

Grazie alla **produzione al 100% interna**, inoltre, le nostre realizzazioni possono rispondere ad esigenze di **ogni forma** e **dimensione**.

Scegliamo di **testare** ogni nostro prodotto internamente, nel nostro **dipartimento di Ricerca e Sviluppo**, dove svolgiamo esami e prove **ancor più stringenti** di quelle richieste dalla normativa di settore.

**Investiamo** costantemente nell'implementazione di **nuovi processi**, nell'introduzione di **software innovativi**, e nell'acquisto di **macchinari di ultima generazione**, che vengono **reingegnerizzati internamente**, rendendo unica e irripetibile la **qualità** dei prodotti Gridiron.



# Gridiron. Servizi

---

Dalla **progettazione**, alla consulenza per la **posa in opera**, passando per la **logistica**: il cliente trova prima di tutto in Gridiron un **partner** solido, a cui affidarsi per una **collaborazione** a tutto tondo.

Abbiamo compreso fin dall'inizio l'importanza del saper offrire un **prodotto** in **senso** più **ampio**, dove con "prodotto" si intende non solo il risultato materiale ma anche quell'**ecosistema** ad esso intimamente legato, dove si fonde in tutt'uno con i **servizi**, le **relazioni**, le **esperienze**.

Agiamo con cura lungo ogni tappa dell'iter che va dal primo contatto con il cliente fino alla consegna dei nostri prodotti. Anche nella preparazione della **spedizione**, infatti, studiamo i carichi affinché lo scarico e l'assemblaggio avvengano in maniera fluida e intelligente.

I nostri servizi principali:

**Analisi preventiva**

**Studio della soluzione**

**Progettazione**

**Calcoli di portata**

**Stesura capitolati**

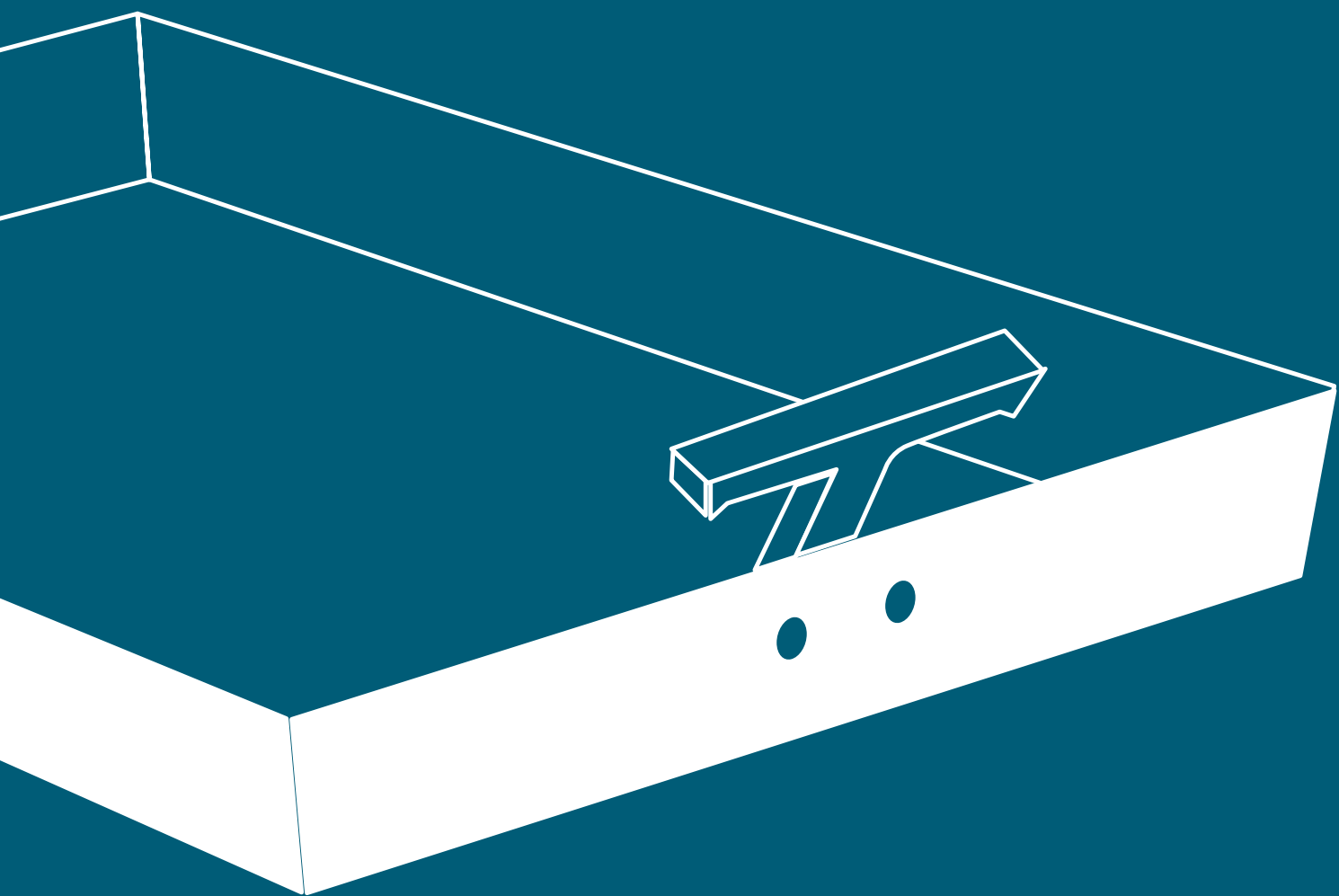
**Indicazioni per la posa in opera**

**Servizio logistico rapido e "smart"**





# 1. Chiusini





Negli anni la nostra gamma di **chiusini** si è ampliata, arricchendosi di modelli esclusivi e d'avanguardia, che assicurano **facilità** di **sollevamento** e una raffinata **resa estetica** in ogni contesto.

Come per tutti i nostri prodotti, scegliamo una **zincatura** di spessore **superiore** (Z200) rispetto alla media di mercato, per assicurare una **durata** maggiore e un **finish** più curato.

L'**assortimento** completo a **magazzino**, e la **flessibilità produttiva** interna, ci consentono di fornire al cliente un servizio di **consegna rapido** e **puntuale**.

Le possibilità di customizzazione sono infinite: **materiali**, **dimensioni**, **finiture**.

---

<b>1.1 Chiusini speciali</b>	<b>18</b>
• Green	18
• Key	20
• Funnel	22
• Storm	23
• Valet	24
• Powerful	25
<b>1.2 Chiusini su misura</b>	<b>26</b>
<b>1.3 Telaio ad “L”</b> - h 30-50-55-85 mm	<b>28</b>
<b>1.4 Telaio a “T”</b> - h 55-65-85 mm	<b>41</b>

# Modalità di sollevamento disponibili

## Tradizionale

Tramite **tappo conico** in plastica con vite in acciaio zincato, inox o ottone.



## Con maniglia a scomparsa

Il sistema **brevettato** Gridiron, particolarmente indicato nei casi in cui sia necessario rimuovere frequentemente il chiusino.

La maniglia snodata, realizzata in materiale plastico caricato a **fibre di vetro**, grazie ad uno spinotto in acciaio inox si **allinea perfettamente** alla **pavimentazione** senza costituire intralcio al passaggio. Può essere installata su tutti i modelli di altezza 50 mm e superiori.



## Sollevamento servoassistito

Innovativo ed esclusivo, si tratta di una novità in casa

Gridiron, che rompe drasticamente con le modalità di sollevamento ad oggi presenti sul mercato.

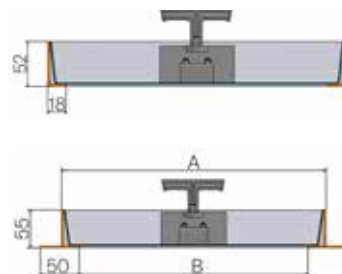
Dotato di particolari **molle a gas**, consente un'apertura **servoassistita**, per ispezioni **rapide** e **in sicurezza** anche in caso di chiusini molto pesanti.



# Telaio a scelta

## A "L" o a "T"

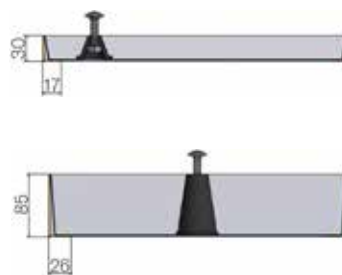
Combinato con le diverse misure e modalità di sollevamento.



# L'ampia gamma di misure standard

## Altezze 30 mm a 160 mm

Con infinite combinazioni di dimensione, luce e spessore: la gamma di misure standard è in grado di rispondere a tutte le esigenze.



# Portate

Tutti i chiusini standard sono dei casseri vuoti che per servire alla loro funzione devono essere riempiti.

Il **materiale** che viene utilizzato per il loro riempimento è perciò determinante per **stabilirne la portata**.

La garanzia di portata quindi sarà fornita da chi poserà i chiusini che si renderà responsabile dei materiali usati per il loro riempimento.

# 1.1

## Chiusini speciali

Il nostro know-how ci ha consentito di sviluppare negli anni modelli unici ed esclusivi

### 1.1 Green

Il chiusino "mimetico": ideale per essere riempito con **manto erboso, piante e fiori**.

Caratteristiche:

- **Profondità** superiore (**130 mm**).
- **Vasca drenante** per assicurare la crescita ed evitare l'ingiallimento.
- In grado di scomparire perfettamente, assicura continuità nell'ambiente, ed è per questo disponibile sia in versione **zincata** che verniciata **RAL 6005 (verde)**.



Quote disegni in mm.

## 1.1 Green

### Chiusino **Green Zincato**



Da riempimento zincato a caldo, in lamiera decapata da 30/10, completo di telaio spessore 30/10 e fori laterali per il sollevamento.

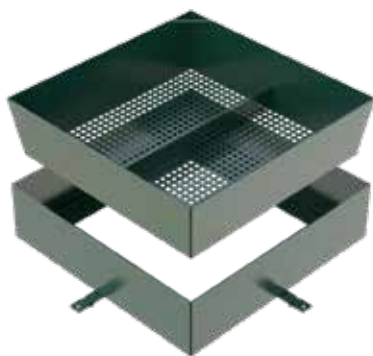
**NB:** Non utilizzare collanti o pulitori con PH inferiore a 6 e superiore all'11.

**NB:** per le indicazioni sulle **portate** vedere pag. 17

Codice	Dimensioni mm	Luce netta	Spessore	Peso kg
<b>7290</b>	250×250 h130	150×150	30/10	10,34
<b>7221</b>	300×300 h130	200×200	30/10	12,45
<b>7291</b>	350×350 h130	250×250	30/10	14,68
<b>7222</b>	400×400 h130	300×300	30/10	17,03
<b>7292</b>	450×450 h130	350×350	30/10	19,50
<b>7223</b>	500×500 h130	400×400	30/10	22,10
<b>7293</b>	550×550 h130	450×450	30/10	24,82
<b>7224</b>	600×600 h130	500×500	30/10	27,66
<b>7294*</b>	650×650 h130	550×550	30/10	30,63
<b>7225*</b>	700×700 h130	600×600	30/10	33,72
<b>7295*</b>	750×750 h130	650×650	30/10	36,93

\* composto da un unico telaio e due vasche di riempimento interne.

### Chiusino **Green Zincato e verniciato verde RAL 6005**



Da riempimento zincato a caldo, in lamiera decapata da 30/10 e verniciato a polveri poliestere pure termoindurenti verde RAL 6005, completo di telaio spessore 30/10 e fori laterali per il sollevamento.

**NB:** Non utilizzare collanti o pulitori con PH inferiore a 6 e superiore all'11.

**NB:** per le indicazioni sulle **portate** vedere pag. 17

Codice	Dimensioni mm	Luce netta	Spessore	Peso kg
<b>7290V</b>	250×250 h130	150×150	30/10	10,34
<b>7221V</b>	300×300 h130	200×200	30/10	12,45
<b>7291V</b>	350×350 h130	250×250	30/10	14,68
<b>7222V</b>	400×400 h130	300×300	30/10	17,03
<b>7292V</b>	450×450 h130	350×350	30/10	19,50
<b>7223V</b>	500×500 h130	400×400	30/10	22,10
<b>7293V</b>	550×550 h130	450×450	30/10	24,82
<b>7224V</b>	600×600 h130	500×500	30/10	27,66
<b>7294V*</b>	650×650 h130	550×550	30/10	30,63
<b>7225V*</b>	700×700 h130	600×600	30/10	33,72
<b>7295V*</b>	750×750 h130	650×650	30/10	36,93

\* composto da un unico telaio e due vasche di riempimento interne.

## 1.1

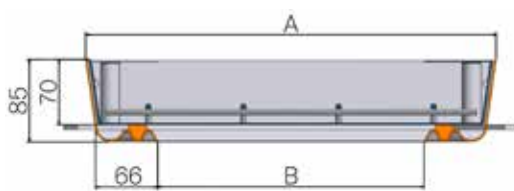
## Chiusini speciali

## 1.1 Key

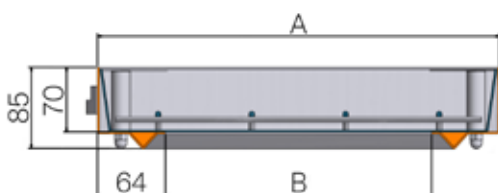
Il **chiusino a tenuta stagna**: **esalazioni** e **infiltrazioni** non saranno più un problema, grazie ad una delle realizzazioni Gridiron più tecnologicamente avanzate.

Caratteristiche:

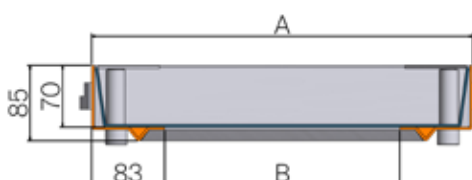
- **Telaio** in lamiera presso piegata, contenente l'innovativa **guarnizione O-RING**, e **vasca interna**.
- **Boccole di fissaggio** posizionate agli angoli, che garantiscono il bloccaggio tra vasca e telaio, comprimendo la guarnizione per una perfetta **ermeticità**.
- In dotazione, un **kit di due maniglie** con diversa lunghezza, da utilizzare in fase di **posa in opera** del chiusino per facilitare il sollevamento (entrambe), e in caso di **ispezione** (sufficiente quella più lunga).
- Il **fissaggio** definitivo dei **bulloni** viene effettuato mediante chiave esagonale.



Key zincato  
Quote disegni in mm.



Key inox  
Quote disegni in mm.



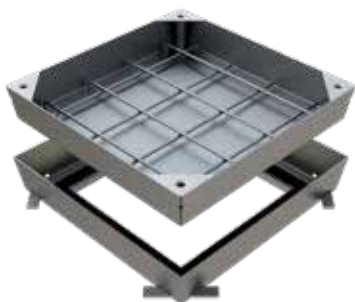
Key alluminio  
Quote disegni in mm.



Maniglie per il sollevamento.

## 1.1 Key

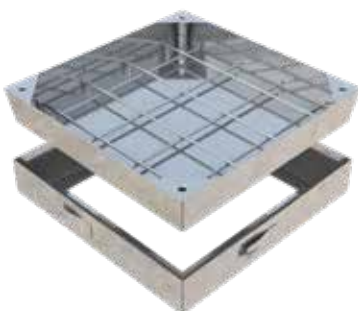
### Chiusino **Key Zincato**



Codice	Dimensioni mm	Luce netta	Spessore	Peso kg
<b>7101</b>	430×430 h85	290×290	20/10	9,99
<b>7102</b>	530×530 h85	390×390	20/10	13,10
<b>7103</b>	630×630 h85	490×490	20/10	16,72
<b>7104</b>	730×730 h85	590×590	20/10	20,36
<b>7105</b>	830×830 h85	690×690	20/10	26,36

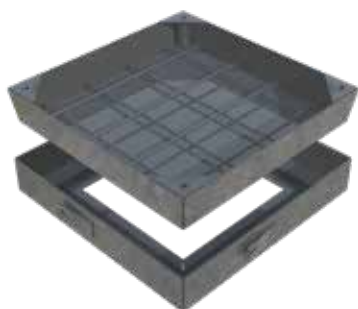
**NB:** Non utilizzare collanti o pulitori con PH inferiore a 6 e superiore all'11.

### Chiusino **Key Inox**



Codice	Dimensioni mm	Luce netta	Spessore	Peso kg
<b>7101X</b>	430×430 h85	300×300	20/10	9,99
<b>7102X</b>	530×530 h85	400×400	20/10	13,10
<b>7103X</b>	630×630 h85	500×500	20/10	16,72
<b>7104X</b>	730×730 h85	600×600	20/10	20,36
<b>7105X</b>	830×830 h85	700×700	20/10	26,36

### Chiusino **Key Alluminio**



Codice	Dimensioni mm	Luce netta	Spessore	Peso kg
<b>7101A</b>	430×430 h85	265×265	20/10	5,05
<b>7102A</b>	530×530 h85	365×365	20/10	6,58
<b>7103A</b>	630×630 h85	465×465	20/10	8,26
<b>7104A</b>	730×730 h85	565×565	20/10	10,10
<b>7105A</b>	830×830 h85	665×665	20/10	12,10

**NB:** Non utilizzare collanti o pulitori con PH inferiore a 6 e superiore all'11.



## 1.1

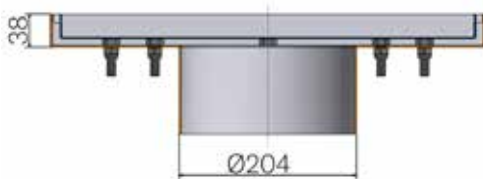
## Chiusini speciali

## 1.1 Funnel

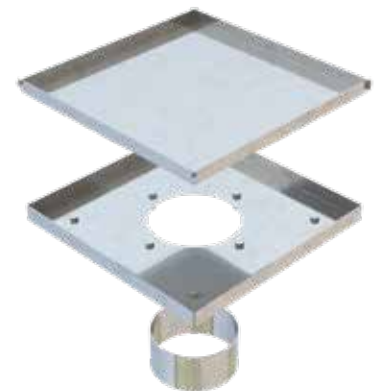
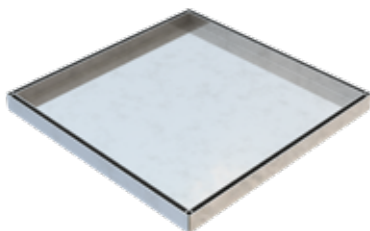
La nostra **flessibilità produttiva** si unisce al profondo **know-how** della **materia** e delle **destinazioni d'uso**, per consentirci di creare modelli unici sul mercato.

**Funnel** racchiude in sè le caratteristiche di un **chiusino**, quindi le proprietà di copertura, con quelle di una **piletta**: il suo design "a imbuto" consente infatti di ottenere una perfetta resa estetica e allo stesso tempo attribuisce un'eccellente potere drenante.

Funnel si compone di lamiera 20/10 **acciaio inox AISI 304**, per una **resistenza e durabilità** senza paragoni, e viene fornito completo di **telaio** e **scarico centrale** da Ø 204 mm.



Quote disegni in mm.



Codice	Dimensioni mm	Spessore	Peso kg
7230	500x500 h38	20/10	10,50

Chiusino a riempimento Mod. FUNNEL in lamiera 20/10 acciaio inox AISI 304, completo di telaio e scarico centrale da Ø 204 mm.

**NB:** Non utilizzare collanti o pulitori con PH inferiore a 6 e superiore all'11.

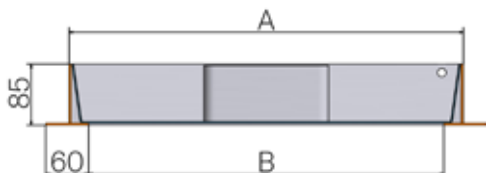


## 1.1 Storm

Un'altra novità in casa Gridiron: il chiusino **Storm**. Abbiamo voluto progettare la **perfetta alternativa** alle classiche caditoie di cemento, per adattarsi ad ogni contesto di pavimentazione e utilizzo.

Storm, una volta riempito, si mimetizza perfettamente con il suolo, senza che sia compromessa la sua **capacità di intercettare e convogliare** le acque meteoriche, grazie alla presenza di fessure strategiche.

Storm viene fornito in lamiera **zincata a caldo** e completo di **telaio**.



Quote disegni in mm.



Codice	Descrizione
7011M	Gancio per sollevamento.

Codice	Dimensioni mm	Esterno mm	Luce netta	Spessore	Peso kg
5823	450x450 h85	515x515	400x400	20/10	11,70
5824	550x550 h85	615x615	500x500	20/10	15,50
5825	650x650 h85	715x715	600x600	20/10	19,10

Caditoia da riempimento mod. STORM, in lamiera decapata 20/10 zincata a caldo, completo di telaio a T spessore 30/10, fori laterali per il sollevamento e feritoie drenanti.

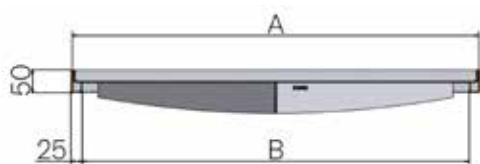
**NB:** Non utilizzare collanti o pulitori con PH inferiore a 6 e superiore all'11.

## 1.1

## Chiusini speciali

## 1.1 Valet

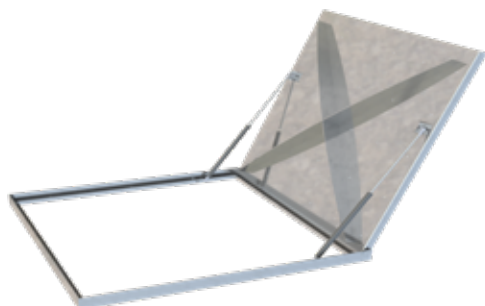
La gamma di chiusini speciali Gridiron comprende anche il sofisticato modello **Valet** che, con il suo meccanismo di **sollevamento servoassistito**, irrompe nel settore portando un nuovo e inedito modo di concepire il prodotto. Valet è completo di **telaio** e **molle a gas**, ed è composto in **lamiera 30/10 INOX AISI 304**: è quindi ideale in ogni contesto, anche in caso di rischio **erosione** da parte degli agenti atmosferici, e in tutti quei settori per i quali la **normativa** richiede l'utilizzo esclusivo di tale materiale.



Quote disegni in mm.



Maniglie per il sollevamento



Codice	Dimensioni mm	Luce netta	Spessore	Peso kg
<b>7341X</b>	850×850 h50	800×800	30/10	29,10
<b>7340X</b>	900×900 h50	850×850	30/10	33,30
<b>7342X</b>	1000×1000 h50	950×950	30/10	37,90

Chiusino da riempimento mod. VALET 50, in lamiera 30/10 INOX AISI 304, completo di telaio e molle a gas per apertura servoassistita.

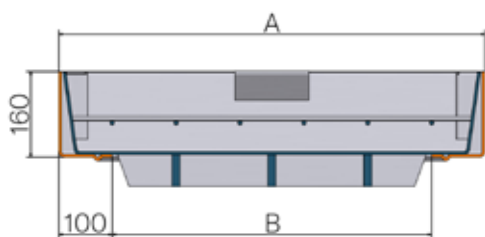
**NB:** Non utilizzare collanti o pulitori con PH inferiore a 6 e superiore all'11.

## 1.1 Powerful

Il chiusino Powerful combina la **resa estetica ottimale** dei prodotti Gridiron con **prestazioni eccezionali**.

Consente un varco di accesso anche su grandi dimensioni e in zone particolarmente trafficate, e grazie all'**alta carrabilità** è installabile anche su aree dove sia richiesto l'accesso dei mezzi di soccorso VVF.

Grazie alle boccole sui 4 lati, infine, garantisce un **sollevamento meccanico** in tutta sicurezza.



Quote disegni in mm.



Codice	Dimensioni mm	Luce netta	Spessore	Peso kg
<b>7400</b>	600×600 h160	400×400	50/10	59,59
<b>7401</b>	700×700 h160	500×500	50/10	74,25
<b>7402</b>	800×800 h160	600×600	50/10	98,11
<b>7403</b>	900×900 h160	700×700	50/10	115,98
<b>7404</b>	1000×1000 h160	800×800	50/10	139,92
<b>7405</b>	1200×1200 h160	1000×1000	50/10	202,57

Chiusino da riempimento, in lamiera 50/10 zincata a caldo con rinforzi inferiori, completo di telaio con guarnizione, boccole laterali di sollevamento per golfare M12.

### Portata D400.

**NB1:** Per avere una Portata D400 riempire tutto il chiusino con calcestruzzo:

- C25/30 XF2
- C28/35 XF4 in caso di congelamento.

**NB2:** Non utilizzare collanti o pulitori con PH inferiore a 6 e superiore all'11.

# 1.2

## Chiusini “su misura”

---



Grazie ad una rapida ed efficiente collaborazione tra ufficio commerciale, ufficio tecnico e reparti produttivi, siamo in grado di **progettare** e **realizzare** chiusini di ogni **dimensione** e **portata**. Il risultato sarà un prodotto non solo conforme alle richieste del cliente, ma anche **testato** minuziosamente e **certificato** secondo la **normativa di settore**.







Qualunque sia l'esigenza, Gridiron è sinonimo di supporto in tutte le fasi, dall'ideazione alla consulenza per la posa in opera **"su misura del cliente"**.

Non esitate a contattarci per condividere con noi le vostre **necessità** e progettare insieme il vostro **chiusino ideale**.







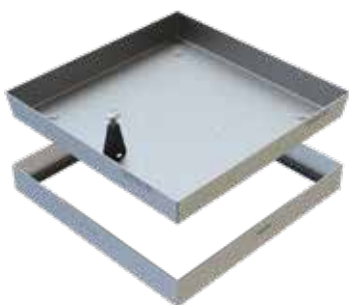
## 1.3 Telaio ad "L"

— h 30 mm



Quote disegni in mm.

### Chiusino **Low**

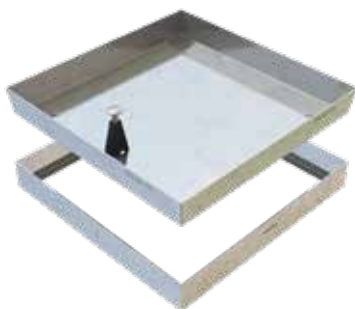


Codice	Dimensioni mm	Luce netta	Spessore	Peso kg
<b>7241</b>	240×240 h30	200×200	8/10	0,84
<b>7243</b>	340×340 h30	300×300	8/10	1,39
<b>7245</b>	440×440 h30	400×400	8/10	2,07
<b>7247</b>	540×540 h30	500×500	8/10	2,87

Da riempimento, in lamiera zincata a caldo da 8/10 completo di telaio spessore 8/10 e tappo con vite per il sollevamento.

**NB:** Non utilizzare collanti o pulitori con PH inferiore a 6 e superiore all'11.

### Chiusino **Lowinox**



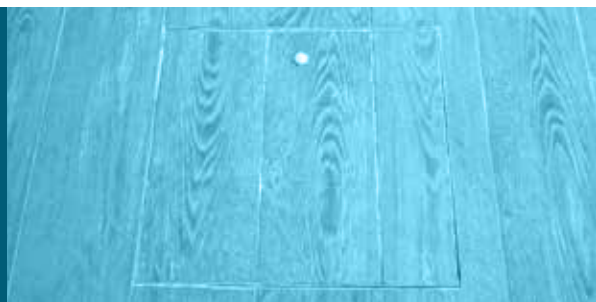
Codice	Dimensioni mm	Luce netta	Spessore	Peso kg
<b>7261</b>	240×240 h30	200×200	8/10	0,84
<b>7263</b>	340×340 h30	300×300	8/10	1,39
<b>7265</b>	440×440 h30	400×400	8/10	2,07
<b>7267</b>	540×540 h30	500×500	8/10	2,87

Da riempimento, in lamiera inox AISI 304 da 8/10, completo di telaio inox spessore 8/10 e tappo con vite inox per il sollevamento.



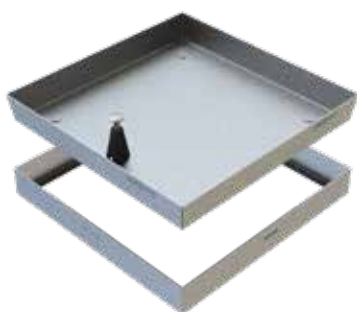
## 1.3 Telaio ad "L"

— h 52 mm



Quote disegni in mm.

### Chiusino **Jolly**

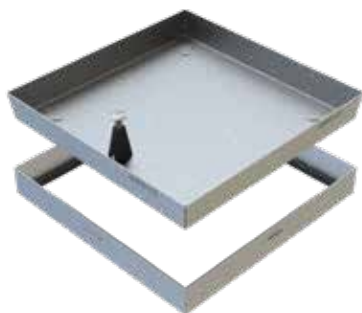


Da riempimento, in lamiera zincata a caldo da 12/10, completo di telaio spessore 15/10 e tappo con vite per il sollevamento.

**NB:** Non utilizzare collanti o pulitori con PH inferiore a 6 e superiore all'11.

Codice	Dimensioni mm	Luce netta	Spessore	Peso kg
<b>7001</b>	240×240 h52	200×200	12/10	1,62
<b>7002</b>	340×340 h52	300×300	12/10	2,38
<b>7003</b>	440×440 h52	400×400	12/10	3,34
<b>7004</b>	540×540 h52	500×500	12/10	5,28
<b>7025</b>	640×640 h52	600×600	15/10	7,90

### Chiusino **Job**



Da riempimento, in lamiera zincata a caldo da 15/10, completo di telaio spessore 15/10 e tappo con vite per il sollevamento.

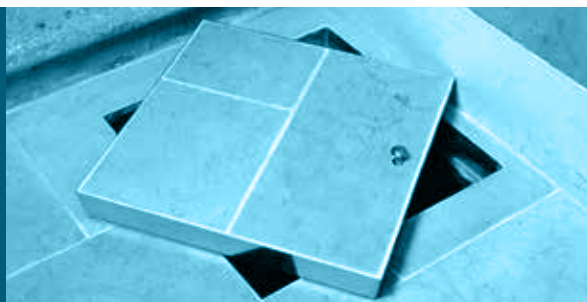
**NB:** Non utilizzare collanti o pulitori con PH inferiore a 6 e superiore all'11.

Codice	Dimensioni mm	Luce netta	Spessore	Peso kg
<b>7031</b>	200×200 h52	160×160	15/10	1,35
<b>7021</b>	240×240 h52	200×200	15/10	1,79
<b>7032</b>	300×300 h52	260×260	15/10	2,45
<b>7022</b>	340×340 h52	300×300	15/10	3,05
<b>7033</b>	400×400 h52	360×360	15/10	3,52
<b>7023</b>	440×440 h52	400×400	15/10	4,39
<b>7034</b>	500×500 h52	460×460	15/10	5,49
<b>7024</b>	540×540 h52	500×500	15/10	5,98
<b>7035</b>	600×600 h52	560×560	15/10	6,92
<b>7025</b>	640×640 h52	600×600	15/10	7,90
<b>7036</b>	700×700 h52	660×660	15/10	9,00
<b>7026</b>	740×740 h52	700×700	15/10	10,20
<b>7027</b>	840×840 h52	800×800	15/10	12,50



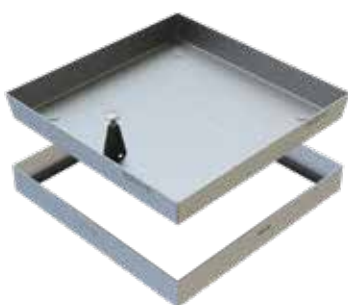
## 1.3 Telaio ad "L"

— h 52 mm



Quote disegni in mm.

### Chiusino **Color**



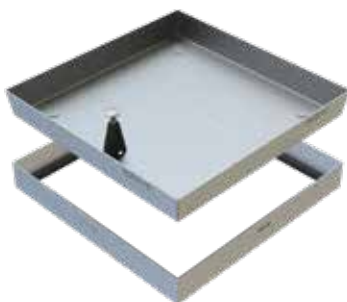
Codice	Dimensioni mm	Luce netta	Spessore	Peso kg
7041	240×240 h52	200×200	15/10	1,79
7042	340×340 h52	300×300	15/10	3,05
7043	440×440 h52	400×400	15/10	4,39
7044	540×540 h52	500×500	15/10	6,30
7045	640×640 h52	500×500	15/10	7,90

Viene fornito in **confezioni da 6 pezzi.**

Da riempimento, in lamiera prezincata a caldo da 15/10, verniciato a polveri poliestere pure termoindurenti, completo di telaio spessore 15/10 e tappo con vite per il sollevamento.

**NB:** Non utilizzare collanti o pulitori con PH inferiore a 6 e superiore all'11.

### Chiusino **Ermetico**



Codice	Dimensioni mm	Luce netta	Spessore	Peso kg
5113	240×240 h52	200×200	15/10	1,87
5114	340×340 h52	300×300	15/10	3,24
5115	440×440 h52	400×400	15/10	4,72
5116	540×540 h52	500×500	15/10	6,69
5117	640×640 h52	600×600	15/10	8,36

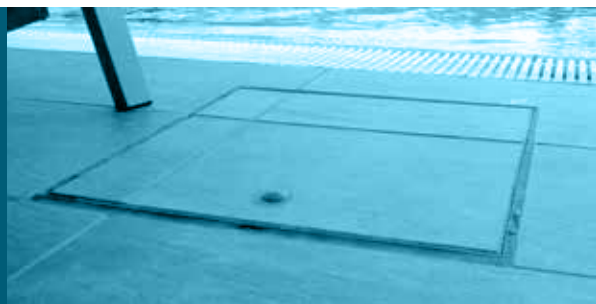
Viene fornito in **confezioni da 6 pezzi.**

Da riempimento, in lamiera prezincata a caldo da 15/10, verniciato a polveri poliestere pure termoindurenti, completo di telaio spessore 15/10, con guarnizione e tappo con vite per il sollevamento.

**NB:** Non utilizzare collanti o pulitori con PH inferiore a 6 e superiore all'11.

## 1.3 Telaio ad "L"

— h 52 mm



Quote disegni in mm.

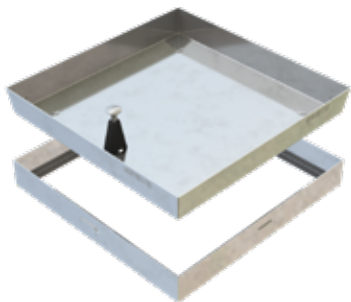
### Chiusino **Ottone**



Codice	Dimensioni mm	Luce netta	Spessore	Peso kg
<b>5501</b>	240×240 h52	200×200	15/10	1,63
<b>5502</b>	340×340 h52	300×300	15/10	3,16
<b>5503</b>	440×440 h52	400×400	15/10	4,72
<b>5504</b>	540×540 h52	500×500	15/10	6,58
<b>5505</b>	640×640 h52	600×600	15/10	7,04

Da riempimento, in lamiera di ottone da 15/10, lucidato, completo di telaio spessore 15/10 e tappo con vite per il sollevamento. **NB:** Non utilizzare collanti o pulitori con PH inferiore a 6 e superiore all'11.

### Chiusino **Inox**



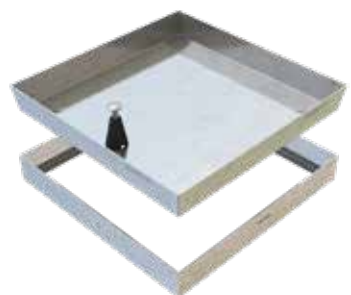
Codice	Dimensioni mm	Luce netta	Spessore	Peso kg
<b>7111</b>	240×240 h52	200×200	15/10	1,79
<b>7112</b>	340×340 h52	300×300	15/10	3,05
<b>7113</b>	440×440 h52	400×400	15/10	4,39
<b>7114</b>	540×540 h52	500×500	15/10	6,30
<b>7115</b>	640×640 h52	600×600	15/10	7,90

Da riempimento, in lamiera inox AISI 304 da 15/10, brillantato, completo di telaio spessore 15/10 e di tappo con vite inox per il sollevamento.



Viene fornito in **confezioni da 6 pezzi.**

### Chiusino **Finox**



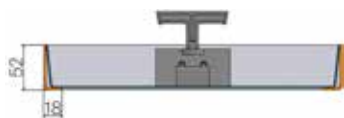
Codice	Dimensioni mm	Luce netta	Spessore	Peso kg
<b>7201</b>	240×240 h52	200×200	8/10	1,02
<b>7202</b>	340×340 h52	300×300	8/10	1,64
<b>7203</b>	440×440 h52	400×400	8/10	2,38
<b>7204</b>	540×540 h52	500×500	8/10	3,21
<b>7205</b>	640×640 h52	600×600	8/10	4,28

Da riempimento, in lamiera inox AISI 304 da 8/10, completo di telaio spessore 8/10 e di tappo con vite inox per il sollevamento.



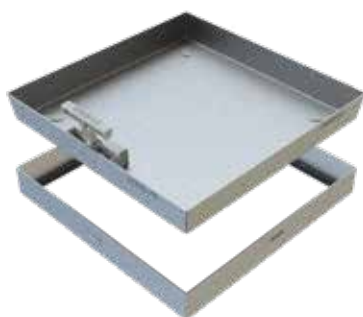
Viene fornito in **confezioni da 6 pezzi.**

## 1.3 Telaio ad "L" e maniglia — h 52 mm



Quote disegni in mm.

### Chiusino Step

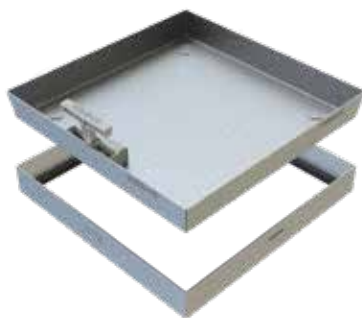


Da riempimento, in lamiera prezincata a caldo da 12/10, completo di telaio spessore 15/10 e sistema **brevettato** di sollevamento con maniglia snodata a scomparsa.

**NB:** Non utilizzare collanti o pulitori con PH inferiore a 6 e superiore all'11.

Codice	Dimensioni mm	Luce netta	Spessore	Peso kg
7006	240×240 h52	200×200	12/10	1,62
7007	340×340 h52	300×300	12/10	2,38
7008	440×440 h52	400×400	12/10	3,34
7009	540×540 h52	500×500	12/10	5,28
7125	640×640 h52	600×600	15/10	7,90

### Chiusino Jet

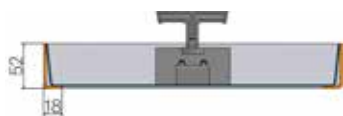
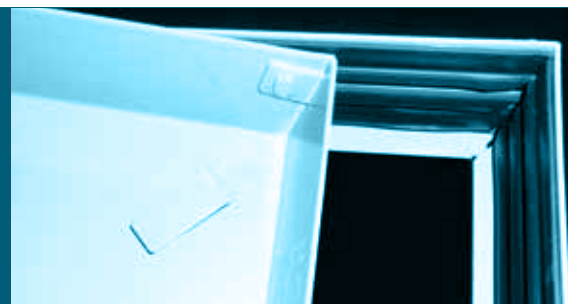


Da riempimento, in lamiera prezincata a caldo da 15/10, completo di telaio spessore 15/10 e sistema **brevettato** di sollevamento con maniglia snodata a scomparsa.

**NB:** Non utilizzare collanti o pulitori con PH inferiore a 6 e superiore all'11.

Codice	Dimensioni mm	Luce netta	Spessore	Peso kg
7131	200×200 h52	160×160	15/10	1,35
7121	240×240 h52	200×200	15/10	1,79
7132	300×300 h52	260×260	15/10	2,45
7122	340×340 h52	300×300	15/10	3,05
7133	400×400 h52	360×360	15/10	3,52
7123	440×440 h52	400×400	15/10	4,39
7134	500×500 h52	460×460	15/10	5,49
7124	540×540 h52	500×500	15/10	5,98
7135	600×600 h52	560×560	15/10	6,92
7125	640×640 h52	600×600	15/10	7,90
7136	700×700 h52	660×660	15/10	9,00
7126	740×740 h52	700×700	15/10	10,20
7127	840×840 h52	800×800	15/10	12,50

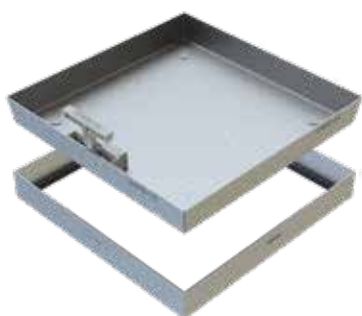
## 1.3 Telaio ad "L" e maniglia — h 52 mm



Quote disegni in mm.

Particolare della guarnizione ermetica inserita nel telaio del chiusino mod. "Ermetico" ed "Eco".

### Chiusino **Strike**



Da riempimento, in lamiera zincata a caldo da 15/10, verniciata a polveri poliestere pure termoindurenti, completo di telaio spessore 15/10 e sistema **brevettato** di sollevamento con maniglia snodata a scomparsa.

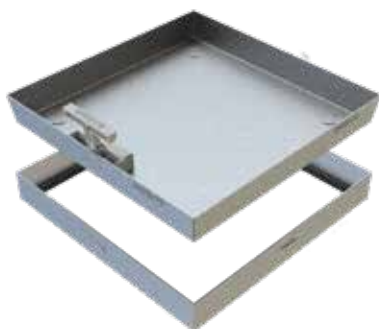
**NB:** Non utilizzare collanti o pulitori con PH inferiore a 6 e superiore all'11.

Codice	Dimensioni mm	Luce netta	Spessore	Peso kg
<b>7141</b>	240×240 h52	200×200	15/10	1,79
<b>7142</b>	340×340 h52	300×300	15/10	3,05
<b>7143</b>	440×440 h52	400×400	15/10	4,39
<b>7144</b>	540×540 h52	500×500	15/10	6,30
<b>7145</b>	640×640 h52	600×600	15/10	7,90



Viene fornito in **confezioni da 6 pezzi.**

### Chiusino **Eco**



Da riempimento, in lamiera zincata a caldo da 15/10, verniciata a polveri poliestere pure termoindurenti, completo di telaio spessore 15/10, con guarnizione e sistema **brevettato** di sollevamento con maniglia snodata a scomparsa.

**NB:** Non utilizzare collanti o pulitori con PH inferiore a 6 e superiore all'11.

Codice	Dimensioni mm	Luce netta	Spessore	Peso kg
<b>7081</b>	240×240 h52	200×200	15/10	1,87
<b>7082</b>	340×340 h52	300×300	15/10	3,24
<b>7083</b>	440×440 h52	400×400	15/10	4,72
<b>7084</b>	540×540 h52	500×500	15/10	6,69
<b>7085</b>	640×640 h52	600×600	15/10	8,36

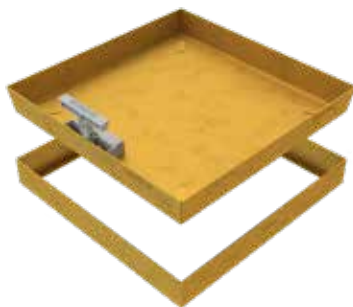


Viene fornito in **confezioni da 6 pezzi.**

## 1.3 Telaio ad "L" e maniglia — h 52 mm



### Chiusino Sirio

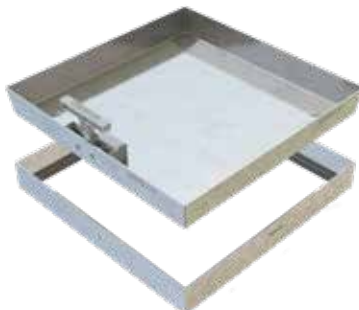


Da riempimento, in lamiera di ottone da 15/10, lucidato, completo di telaio spessore 15/10 e sistema **brevettato** di sollevamento con maniglia snodata a scomparsa.

**NB:** Non utilizzare collanti o pulitori con PH inferiore a 6 e superiore all'11.

Codice	Dimensioni mm	Luce netta	Spessore	Peso kg
7091	240×240 h52	200×200	15/10	1,63
7092	340×340 h52	300×300	15/10	3,16
7093	440×440 h52	400×400	15/10	4,72
7094	540×540 h52	500×500	15/10	6,58
7095	640×640 h52	600×600	15/10	7,04

### Chiusino Brill



Da riempimento, in lamiera inox AISI 304 da 15/10, brillantato, completo di telaio spessore 15/10 e sistema **brevettato** di sollevamento con maniglia snodata a scomparsa.

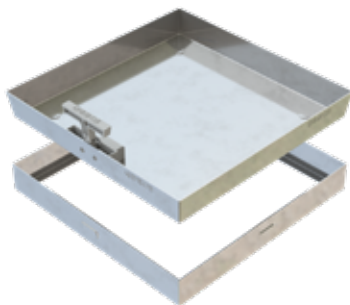
**NB:** Non utilizzare collanti o pulitori con PH inferiore a 6 e superiore all'11.

Codice	Dimensioni mm	Luce netta	Spessore	Peso kg
7151	240×240 h52	200×200	15/10	1,79
7152	340×340 h52	300×300	15/10	3,05
7153	440×440 h52	400×400	15/10	4,39
7154	540×540 h52	500×500	15/10	6,30
7155	640×640 h52	600×600	15/10	7,90



Viene fornito in **confezioni da 6 pezzi.**

### Chiusino Top



Da riempimento, in lamiera inox AISI 304 da 8/10, completo di telaio spessore 8/10 e sistema **brevettato** di sollevamento con maniglia snodata a scomparsa.

**NB:** Non utilizzare collanti o pulitori con PH inferiore a 6 e superiore all'11.

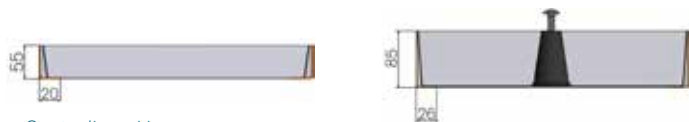
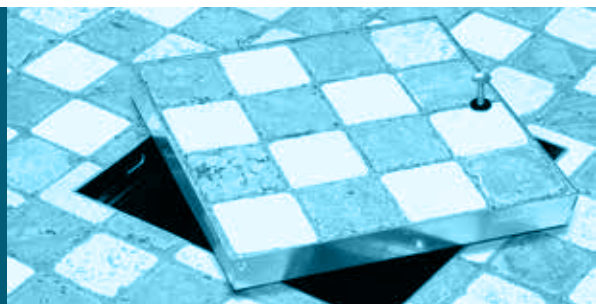
Codice	Dimensioni mm	Luce netta	Spessore	Peso kg
7211	240×240 h52	200×200	8/10	1,02
7212	340×340 h52	300×300	8/10	1,64
7213	440×440 h52	400×400	8/10	2,38
7214	540×540 h52	500×500	8/10	3,21
7215	640×640 h52	600×600	8/10	4,28



Viene fornito in **confezioni da 6 pezzi.**

## 1.3 Telaio ad "L"

— h 55 mm — h 85 mm



Quote disegni in mm.



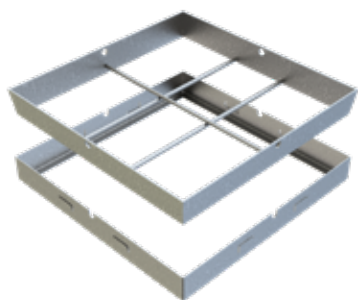
Codice

Descrizione

7011M

Gancio per sollevamento.

## Chiusino Slim h55

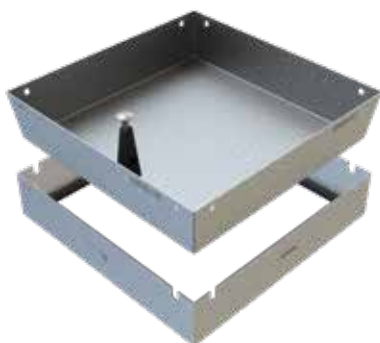


Codice	Dimensioni mm	Luce netta	Spessore	Peso kg
7071	240×240 h55	200×200	35/10	2,70
7072	340×340 h55	300×300	35/10	3,62
7073	440×440 h55	400×400	35/10	4,99
7074	540×540 h55	500×500	35/10	6,45
7075	640×640 h55	600×600	35/10	7,55

Da riempimento, zincato a caldo, in lamiera decapata da 35/10, senza fondo, con tondini, completo di telaio spessore 20/10, con fori laterali per il sollevamento.

**NB:** Non utilizzare collanti o pulitori con PH inferiore a 6 e superiore all'11.

## Chiusino Joker h85



Codice	Dimensioni mm	Luce netta	Spessore	Peso kg
7161	200×200 h85	150×150	15/10	2,04
7011	250×250 h85	200×200	15/10	2,56
7162	300×300 h85	250×250	15/10	3,29
7012	350×350 h85	300×300	15/10	4,08
7163	400×400 h85	350×350	15/10	4,86
7013	450×450 h85	400×400	15/10	5,78
7164	500×500 h85	450×450	15/10	6,73
7014	550×550 h85	500×500	15/10	7,75
7165	600×600 h85	550×550	15/10	8,62
7015	650×650 h85	600×600	15/10	10,06

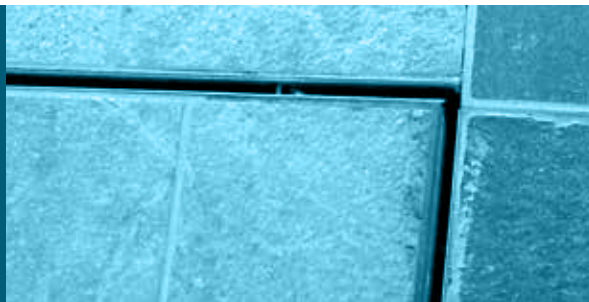
Per autobloccante e porfido, in lamiera prezinata a caldo da 15/10, completo di telaio spessore 15/10, fori laterali e tappo con vite per il sollevamento.

**NB:** Non utilizzare collanti o pulitori con PH inferiore a 6 e superiore all'11.



## 1.3 Telaio ad "L"

— h 85 mm



Quote disegni in mm.

**Codice****Descrizione****7011M**

Gancio per sollevamento.

## Chiusino Jokinox h85



Codice	Dimensioni mm	Luce netta	Spessore	Peso kg
<b>7011X</b>	250×250 h85	200×200	15/10	2,56
<b>7012X</b>	350×350 h85	300×300	15/10	4,08
<b>7013X</b>	450×450 h85	400×400	15/10	5,78
<b>7014X</b>	550×550 h85	500×500	15/10	7,75
<b>7015X</b>	650×650 h85	600×600	15/10	10,06

Per autobloccante e porfido, in lamiera inox AISI 304 da 15/10, brillantato, completo di telaio spessore 15/10 e tappo con vite inox per il sollevamento.

## Chiusino Pesante



Codice	Dimensioni mm	Luce netta	Spessore	Peso kg
<b>5591</b>	200×200 h85	150×150	20/10	2,90
<b>5018</b>	250×250 h85	200×200	20/10	3,60
<b>5592</b>	300×300 h85	250×250	20/10	5,02
<b>5019</b>	350×350 h85	300×300	20/10	5,60
<b>5593</b>	400×400 h85	350×350	20/10	7,34
<b>5020</b>	450×450 h85	400×400	20/10	8,50
<b>5594</b>	500×500 h85	450×450	20/10	9,72
<b>5021</b>	550×550 h85	500×500	20/10	11,00
<b>5595</b>	600×600 h85	550×550	20/10	12,85
<b>5022</b>	650×650 h85	600×600	20/10	15,50
<b>5596</b>	700×700 h85	650×650	20/10	16,30
<b>5023*</b>	750×750 h85	700×700	20/10	18,10

Per autobloccante e porfido, zincato a caldo, in lamiera decapata da 20/10, completo di telaio spessore 20/10 e fori laterali per il sollevamento.

**NB:** Non utilizzare collanti o pulitori con PH inferiore a 6 e superiore all'11.

\* composto da un unico telaio e due vasche di riempimento interne

# 1.3 Telaio ad "L"

## — 85 mm

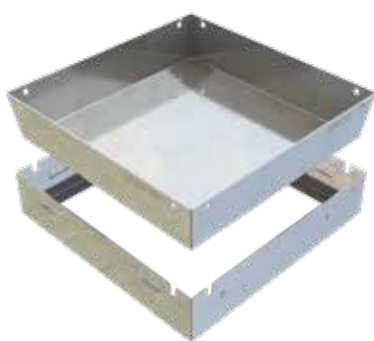


Quote disegni in mm.

**Codice****Descrizione****7011M**

Gancio per sollevamento.

## Chiusino **Pesantinox**



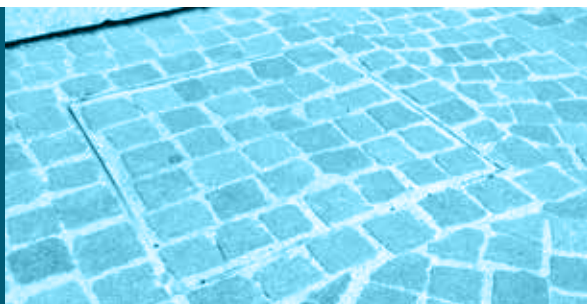
Per autobloccante e porfido, in lamiera inox AISI 304 da 20/10, completo di telaio spessore 20/10 e fori laterali per il sollevamento.

Codice	Dimensioni mm	Luce netta	Spessore	Peso kg
<b>5591X</b>	200×200 h85	150×150	20/10	2,90
<b>5018X</b>	250×250 h85	200×200	20/10	3,60
<b>5592X</b>	300×300 h85	250×250	20/10	5,02
<b>5019X</b>	350×350 h85	300×300	20/10	5,60
<b>5593X</b>	400×400 h85	350×350	20/10	7,34
<b>5020X</b>	450×450 h85	400×400	20/10	8,50
<b>5594X</b>	500×500 h85	450×450	20/10	9,72
<b>5021X</b>	550×550 h85	500×500	20/10	11,00
<b>5595X</b>	600×600 h85	550×550	20/10	12,85
<b>5022X</b>	650×650 h85	600×600	20/10	15,50
<b>5596X</b>	700×700 h85	650×650	20/10	16,30
<b>5023X*</b>	750×750 h85	700×700	20/10	18,10

\* composto da un unico telaio e due vasche di riempimento interne



## 1.3 Telaio ad "L" e maniglia — h 85 mm

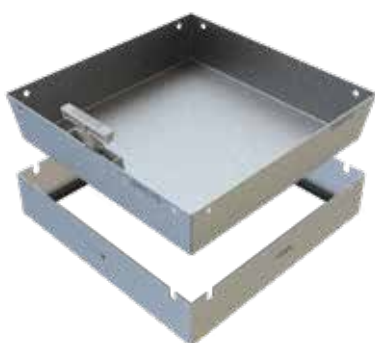


Quote disegni in mm.

**Codice****Descrizione****7011M**

Gancio per sollevamento.

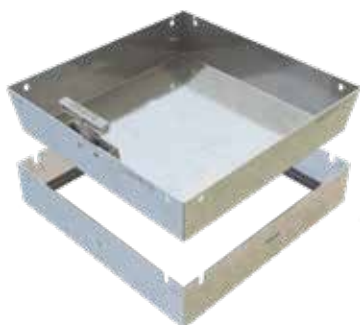
### Chiusino **Star h85**



Per autobloccante e porfido, in lamiera zincata a caldo da 15/10, completo di telaio spessore 15/10, sistema **brevettato** di sollevamento con maniglia a scomparsa e fori laterali accessori.  
**NB:** Non utilizzare collanti o pulitori con PH inferiore a 6 e superiore all'11.

Codice	Dimensioni mm	Luce netta	Spessore	Peso kg
<b>7171</b>	200×200 h85	150×150	15/10	2,04
<b>7050</b>	250×250 h85	200×200	15/10	2,56
<b>7172</b>	300×300 h85	250×250	15/10	3,29
<b>7051</b>	350×350 h85	300×300	15/10	4,08
<b>7173</b>	400×400 h85	350×350	15/10	4,86
<b>7052</b>	450×450 h85	400×400	15/10	5,78
<b>7174</b>	500×500 h85	450×450	15/10	6,73
<b>7053</b>	550×550 h85	500×500	15/10	7,75
<b>7175</b>	600×600 h85	550×550	15/10	8,62
<b>7054</b>	650×650 h85	600×600	15/10	10,06

### Chiusino **Starinox h85**



Per autobloccante e porfido, in lamiera inox AISI 304 da 15/10, brillantato, completo di telaio spessore 15/10 e sistema **brevettato** di sollevamento con maniglia a scomparsa e fori laterali accessori.

Codice	Dimensioni mm	Luce netta	Spessore	Peso kg
<b>7050X</b>	250×250 h85	200×200	15/10	2,56
<b>7051X</b>	350×350 h85	300×300	15/10	4,08
<b>7052X</b>	450×450 h85	400×400	15/10	5,78
<b>7053X</b>	550×550 h85	500×500	15/10	7,75
<b>7054X</b>	650×650 h85	600×600	15/10	10,06

## 1.3 Telaio ad "L" e maniglia — h 85 mm



Quote disegni in mm.



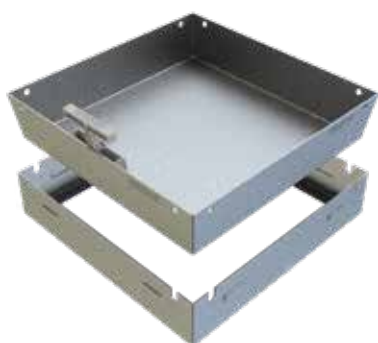
Codice

Descrizione

7011M

Gancio per sollevamento.

### Chiusino Vip



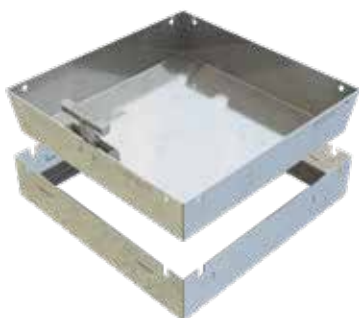
Per autobloccante e porfido, zincato a caldo, in lamiera decapata da 20/10, completo di telaio spessore 20/10, sistema **brevettato** di sollevamento con maniglia a scomparsa e fori laterali accessori.

**NB:** Non utilizzare collanti o pulitori con PH inferiore a 6 e superiore all'11.

Codice	Dimensioni mm	Luce netta	Spessore	Peso kg
7191	200×200 h85	150×150	20/10	2,90
7061	250×250 h85	200×200	20/10	3,60
7192	300×300 h85	250×250	20/10	5,02
7062	350×350 h85	300×300	20/10	5,60
7193	400×400 h85	350×350	20/10	7,34
7063	450×450 h85	400×400	20/10	8,50
7194	500×500 h85	450×450	20/10	9,72
7064	550×550 h85	500×500	20/10	11,00
7195	600×600 h85	550×550	20/10	12,85
7065	650×650 h85	600×600	20/10	15,50
7196	700×700 h85	650×650	20/10	16,30
7066*	750×750 h85	700×700	20/10	18,10

\* composto da un unico telaio e due vasche di riempimento interne

### Chiusino Vipinox



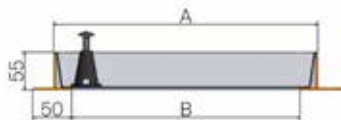
Per autobloccante e porfido, in lamiera inox AISI 304 da 20/10, completo di telaio spessore 20/10, sistema **brevettato** di sollevamento con maniglia a scomparsa e fori laterali accessori.

Codice	Dimensioni mm	Luce netta	Spessore	Peso kg
7191X	200×200 h85	150×150	20/10	2,90
7061X	250×250 h85	200×200	20/10	3,60
7192X	300×300 h85	250×250	20/10	5,02
7062X	350×350 h85	300×300	20/10	5,60
7193X	400×400 h85	350×350	20/10	7,34
7063X	450×450 h85	400×400	20/10	8,50
7194X	500×500 h85	450×450	20/10	9,72
7064X	550×550 h85	500×500	20/10	11,00
7195X	600×600 h85	550×550	20/10	12,85
7065X	650×650 h85	600×600	20/10	15,50
7196X	700×700 h85	650×650	20/10	16,30
7066X*	750×750 h85	700×700	20/10	18,10

\* composto da un unico telaio e due vasche di riempimento interne

## 1.4 Telaio a "T"

— h 55 mm



Quote disegni in mm.



Codice

Descrizione

7011M

Gancio per sollevamento.

## Chiusino Sub



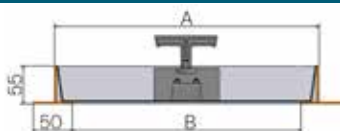
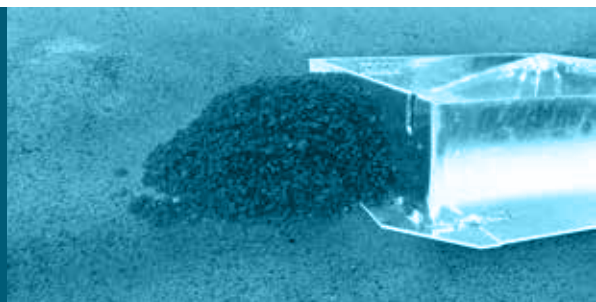
Per autobloccante e porfido, zincato a caldo in lamiera decapata da 20/10, completo di telaio spessore 20/10 e tappo con vite per il sollevamento.

**NB:** Non utilizzare collanti o pulitori con PH inferiore a 6 e superiore all'11.

Codice	Dimensioni mm	Luce netta	Spessore	Peso kg
7281	200×200 h55	150×150	20/10	3,06
7271	250×250 h55	200×200	20/10	4,69
7282	300×300 h55	250×250	20/10	6,00
7272	350×350 h55	300×300	20/10	7,21
7283	400×400 h55	350×350	20/10	8,88
7273	450×450 h55	400×400	20/10	10,16
7284	500×500 h55	450×450	20/10	11,84
7274	550×550 h55	500×500	20/10	13,42
7285	600×600 h55	550×550	20/10	15,14
7275	650×650 h55	600×600	20/10	16,86
7286	700×700 h55	650×650	20/10	19,56
7276*	750×750 h55	700×700	20/10	22,46

\* composto da un unico telaio e due vasche di riempimento interne

## 1.4 Telaio a "T" e maniglia — h 55 mm



Quote disegni in mm.



Codice

Descrizione

7011M

Gancio per sollevamento.

## Chiusino Dive



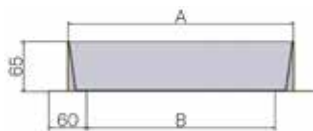
Per autobloccante e porfido, zincato a caldo, in lamiera decapata da 20/10, completo di telaio spessore 20/10 e sistema **brevettato** di sollevamento con maniglia snodata a scomparsa.

**NB:** Non utilizzare collanti o pulitori con PH inferiore a 6 e superiore all'11.

Codice	Dimensioni mm	Luce netta	Spessore	Peso kg
7281M	200×200 h55	150×150	20/10	3,06
7271M	250×250 h55	200×200	20/10	4,69
7282M	300×300 h55	250×250	20/10	6,00
7272M	350×350 h55	300×300	20/10	7,21
7283M	400×400 h55	350×350	20/10	8,88
7273M	450×450 h55	400×400	20/10	10,16
7284M	500×500 h55	450×450	20/10	11,84
7274M	550×550 h55	500×500	20/10	13,42
7285M	600×600 h55	550×550	20/10	15,14
7275M	650×650 h55	600×600	20/10	16,86
7286M	700×700 h55	650×650	20/10	19,56
7276M*	750×750 h55	700×700	20/10	22,46

\* composto da un unico telaio e due vasche di riempimento interne

## 1.4 Telaio a "T" — h 65 mm



Quote disegni in mm.



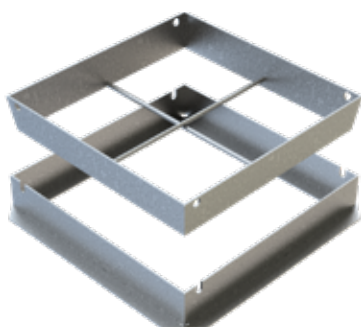
Codice

Descrizione

7011M

Gancio per sollevamento.

## Chiusino **Kris h65**

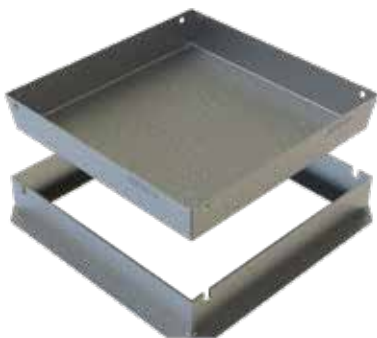


Codice	Dimensioni mm	Luce netta	Spessore	Peso kg
5880	200×200 h65	140×140	35/10	3,02
5881	300×300 h65	240×240	35/10	4,95
5882	400×400 h65	340×340	35/10	7,98
5883	500×500 h65	440×440	35/10	10,08
5884	600×600 h65	540×540	35/10	12,62

Da riempimento, zincato a caldo, in lamiera decapata 35/10, senza fondo, con tondini, completo di telaio a "T" spessore 30/10 con fori laterali per il sollevamento.

**NB:** Non utilizzare collanti o pulitori con PH inferiore a 6 e superiore all'11.

## Chiusino **Hard h65**



Codice	Dimensioni mm	Luce netta	Spessore	Peso kg
5870	200×200 h65	140×140	20/10	3,53
5861	250×250 h65	190×190	20/10	4,43
5871	300×300 h65	240×240	20/10	4,97
5862	350×350 h65	290×290	20/10	6,28
5872	400×400 h65	340×340	20/10	7,17
5863	450×450 h65	390×390	20/10	8,67
5873	500×500 h65	440×440	20/10	10,22
5864	550×550 h65	490×490	20/10	11,48
5874	600×600 h65	540×540	20/10	13,35
5865	650×650 h65	590×590	20/10	15,02
5875	700×700 h65	640×640	20/10	16,31
5866*	750×750 h65	690×690	20/10	18,18

Per autobloccante e porfido, zincato a caldo, in lamiera decapata da 20/10, con telaio a "T" spessore 30/10 e fori laterali per il sollevamento.

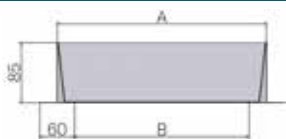
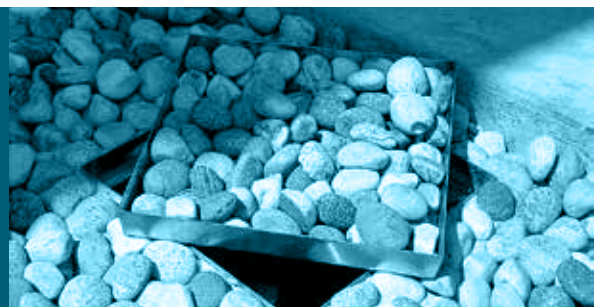
**NB:** Non utilizzare collanti o pulitori con PH inferiore a 6 e superiore all'11.

\* composto da un unico telaio e due vasche di riempimento interne



# 1.4 Telaio a "T"

— h 85 mm



Quote disegni in mm.



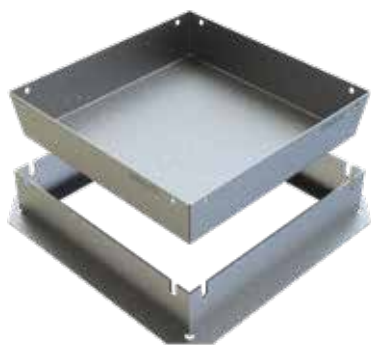
Codice

Descrizione

7011M

Gancio per sollevamento.

## Chiusino Deep 85



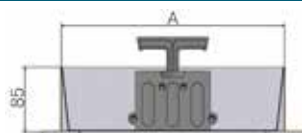
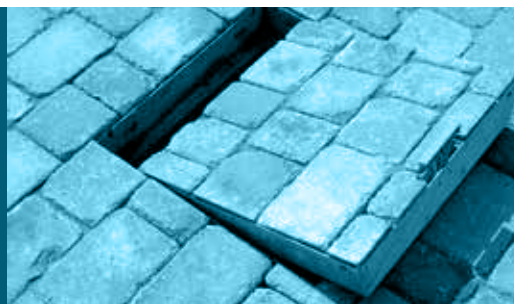
Per autobloccante e porfido, zincato a caldo, in lamiera decapata da 20/10, con telaio a "T" spessore 30/10 e fori laterali per il sollevamento.

**NB:** Non utilizzare collanti o pulitori con PH inferiore a 6 e superiore all'11.

Codice	Dimensioni mm	Luce netta	Spessore	Peso kg
5840	200×200 h85	140×140	20/10	4,06
5831	250×250 h85	190×190	20/10	5,27
5841	300×300 h85	240×240	20/10	6,73
5832	350×350 h85	290×290	20/10	7,98
5842	400×400 h85	340×340	20/10	9,58
5833	450×450 h85	390×390	20/10	11,03
5843	500×500 h85	440×440	20/10	13,04
5834	550×550 h85	490×490	20/10	14,30
5844	600×600 h85	540×540	20/10	16,78
5835	650×650 h85	590×590	20/10	17,86
5845	700×700 h85	640×640	20/10	21,60
5836*	750×750 h85	690×690	20/10	23,86

\* composto da un unico telaio e due vasche di riempimento interne

## 1.4 Telaio a "T" e maniglia — h 85 mm



Quote disegni in mm.



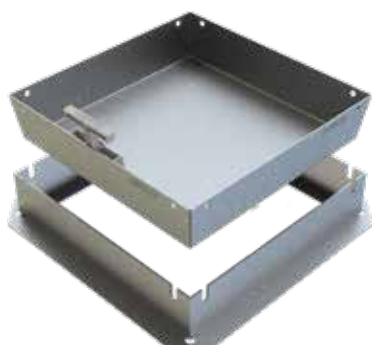
Codice

Descrizione

7011M

Gancio per sollevamento.

## Chiusino Ciak 85



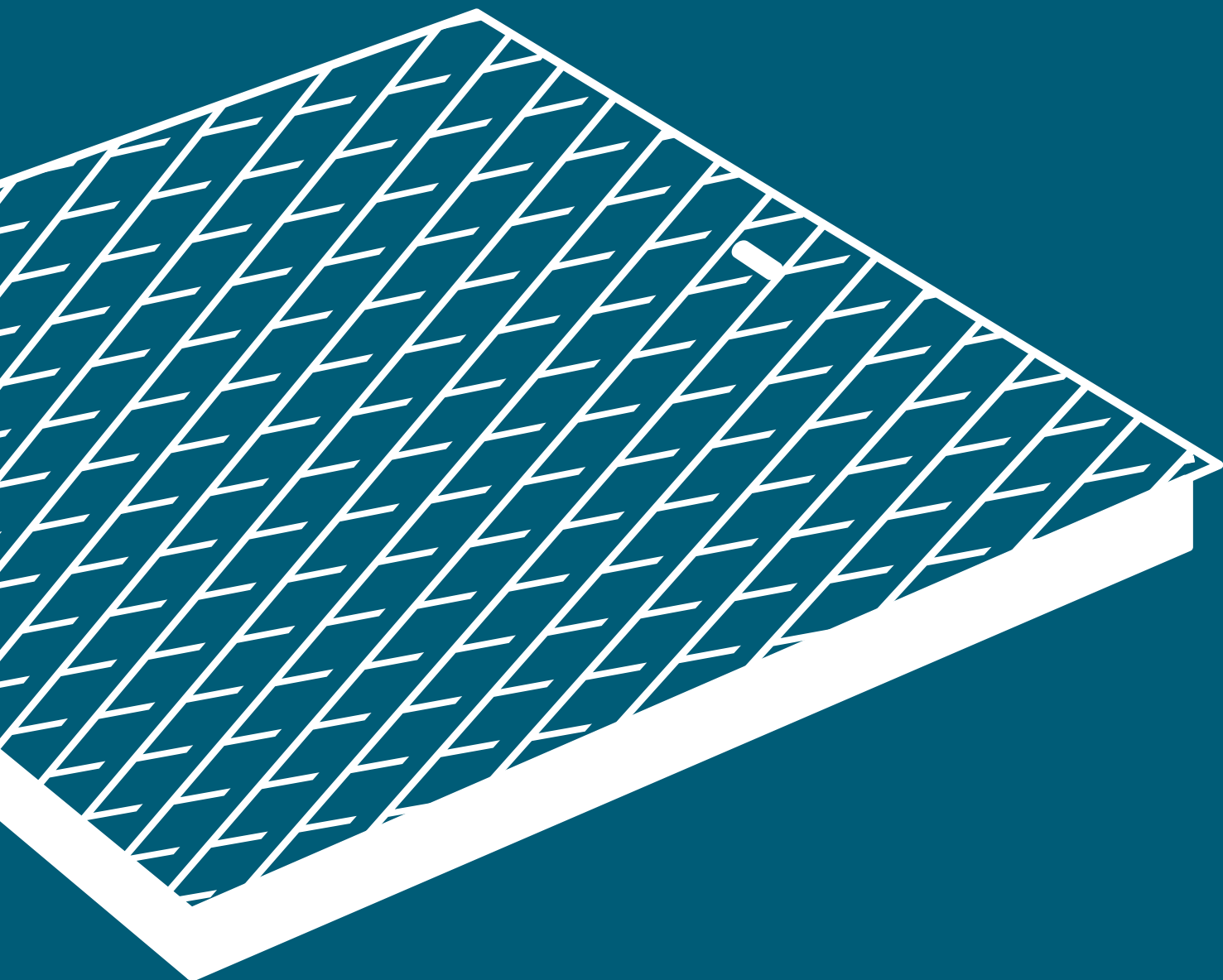
Per autobloccante e porfido, zincato a caldo, in lamiera decapata da 20/10, con telaio a "T" spessore 30/10, sistema **brevettato** di sollevamento con maniglia a scomparsa e fori laterali accessori.

**NB:** Non utilizzare collanti o pulitori con PH inferiore a 6 e superiore all'11.

Codice	Dimensioni mm	Luce netta	Spessore	Peso kg
<b>5840M</b>	200×200 h85	140×140	20/10	4,06
<b>5831M</b>	250×250 h85	190×190	20/10	5,27
<b>5841M</b>	300×300 h85	240×240	20/10	6,73
<b>5832M</b>	350×350 h85	290×290	20/10	7,98
<b>5842M</b>	400×400 h85	340×340	20/10	9,58
<b>5833M</b>	450×450 h85	390×390	20/10	11,03
<b>5843M</b>	500×500 h85	440×440	20/10	13,04
<b>5834M</b>	550×550 h85	490×490	20/10	14,30
<b>5844M</b>	600×600 h85	540×540	20/10	16,78
<b>5835M</b>	650×650 h85	590×590	20/10	17,86
<b>5845M</b>	700×700 h85	640×640	20/10	21,60
<b>5836M*</b>	750×750 h85	690×690	20/10	23,86

\* composto da un unico telaio e due vasche di riempimento interne

## 2. Piastre



Le piastre Gridiron sono una **produzione storica** dell'azienda e ancora oggi costituiscono uno dei nostri **best-seller**.

La **zincatura** a caldo con **spessori superiori** alla media e lo studio accurato dei dettagli, ci consentono di proporre un **prodotto unico** sul mercato, disponibile in un ampio assortimento di **misure** e di **portate**.

---

<b>2.1</b> Piastre base e chiusino cisterna: aree pedonabili	48
<b>2.2</b> Piastre professionali: aree urbane, stradali e autostradali	52

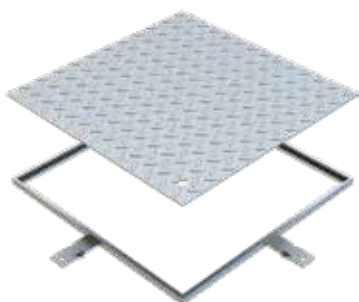
## 2.1 Piastre base e chiusino cisterna

### Aree pedonabili



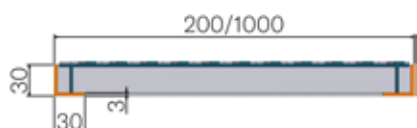
Quote disegni in mm.

## Piastra **Elettra h12**



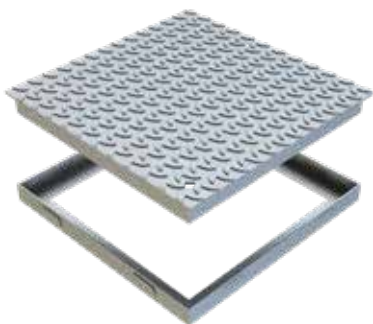
Codice	Dimensioni mm	Luce netta	Peso kg	Portata
<b>5010</b>	250×250 h12	210×210	1,44	<b>A15</b>
<b>5011</b>	350×350 h12	310×310	4,53	
<b>5012</b>	450×450 h12	410×410	7,30	
<b>5420</b>	550×550 h12	510×510	11,19	
<b>5421</b>	650×650 h12	610×610	14,67	

In lamiera bugnata 3+2, zincata a caldo, completa di telaio in ferro "L" 20×12×4.



Quote disegni in mm.

## Piastra **Cuneo h30**



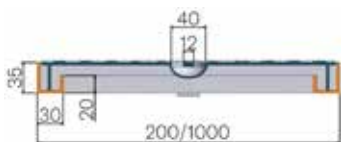
In lamiera bugnata 3+2 zincata a caldo, con bordatura e rinforzi in piatto 20×3, completa di telaio spessore 30/10.

Codice	Dimensioni mm	Luce netta	Peso kg	Portata
<b>5581</b>	200×200 h30	140×140	2,61	<b>A15</b>
<b>5631</b>	250×250 h30	190×190	3,73	
<b>5582</b>	300×300 h30	240×240	5,02	
<b>5632</b>	350×350 h30	290×290	6,51	
<b>5583</b>	400×400 h30	340×340	8,17	
<b>5633</b>	450×450 h30	390×390	10,03	
<b>5584</b>	500×500 h30	440×440	12,06	
<b>5634</b>	550×550 h30	490×490	14,28	
<b>5585</b>	600×600 h30	540×540	16,69	
<b>5629</b>	650×650 h30	590×590	19,28	
<b>5586</b>	700×700 h30	640×640	22,05	
<b>5587</b>	800×800 h30	740×740	28,15	
<b>5588</b>	900×900 h30	840×840	34,99	
<b>5589</b>	1000×1000 h30	940×940	42,57	



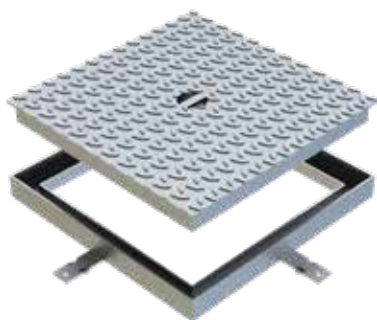
## 2.1 Piastre base e chiusino cisterna

### Arete pedonabili



Quote disegni in mm.

## Piastra **Torino h35**

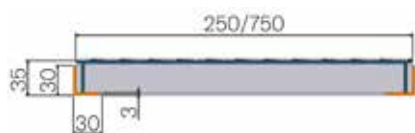
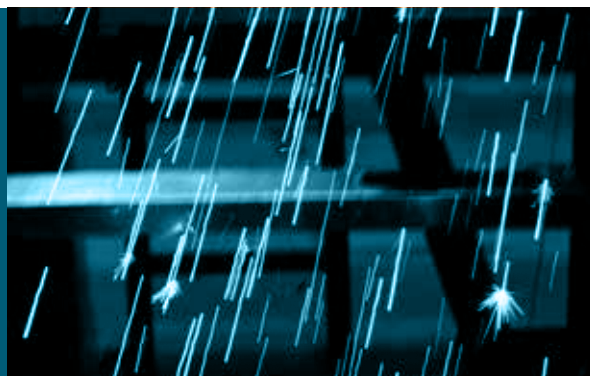


In lamiera bugnata 3+2 zincata a caldo, con rinforzi in piatto 25x3 completa di telaio in lamiera zincata a caldo spessore 20/10 e maniglia centrale per il sollevamento.

Codice	Dimensioni mm	Luce netta	Peso kg	Portata
<b>5641</b>	200x200 h35	140x140	2,36	<b>A15</b>
<b>5642</b>	300x300 h35	240x240	4,56	
<b>5643</b>	400x400 h35	340x340	7,44	
<b>5644</b>	500x500 h35	440x440	11,00	
<b>5645</b>	600x600 h35	540x540	15,24	
<b>5646</b>	700x700 h35	640x640	20,16	
<b>5647</b>	800x800 h35	740x740	25,76	
<b>5648</b>	900x900 h35	840x840	32,04	
<b>5649</b>	1000x1000 h35	940x940	39,00	

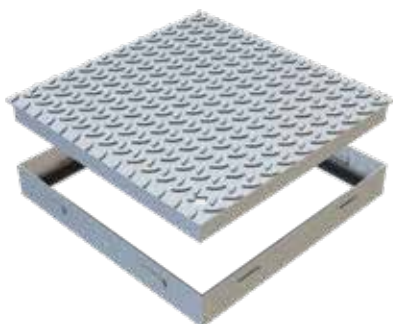
## 2.1 Piastre base e chiusino cisterna

### Aree pedonabili



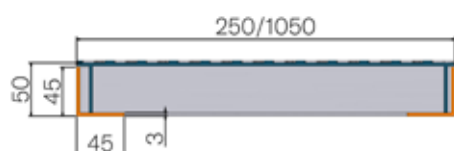
Quote disegni in mm.

## Piastra Shopping h35



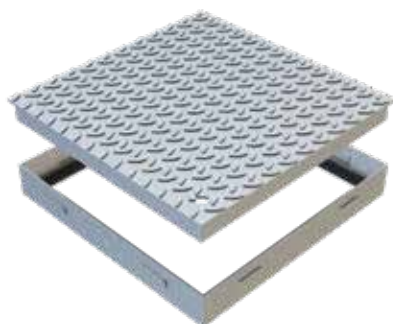
Codice	Dimensioni mm	Luce netta	Peso kg	Portata
<b>5390</b>	250×250 h35	190×190	2,74	<b>A15</b>
<b>5391</b>	350×350 h35	290×290	5,34	
<b>5392</b>	450×450 h35	390×390	8,14	
<b>5393</b>	550×550 h35	490×490	11,70	
<b>5396</b>	550×750 h35	490×690	17,45	
<b>5394</b>	650×650 h35	590×590	15,88	
<b>5395</b>	750×750 h35	690×690	21,72	

In lamiera bugnata 3+2 con bordatura e rinforzi in piatto da 25×3, zincata a caldo, completa di telaio.



Quote disegni in mm.

## Piastra Shopping h50



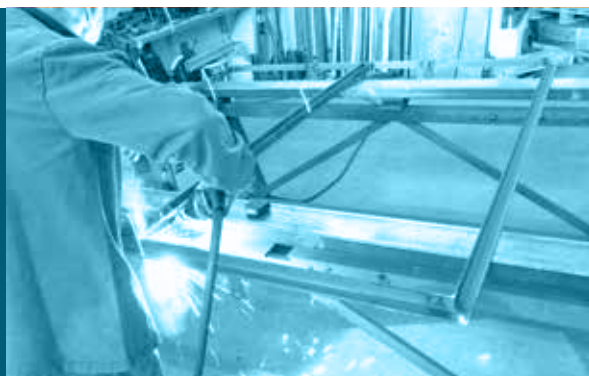
Codice	Dimensioni mm	Luce netta	Peso kg	Portata
<b>5005</b>	250×250 h50	210×210	3,02	<b>A15</b>
<b>5006</b>	350×350 h50	310×310	5,96	
<b>5007</b>	450×450 h50	410×410	8,18	
<b>5008</b>	550×550 h50	510×510	11,78	
<b>5442</b>	550×750 h50	510×710	17,00	
<b>5009</b>	650×650 h50	610×610	15,26	
<b>5440</b>	750×750 h50	710×710	23,00	
<b>5444</b>	850×850 h50	810×810	29,00	
<b>5448*</b>	1050×1050 h50	1010×1010	39,74	

In lamiera bugnata 3+2, con bordatura e rinforzi in piatto 50×2, zincata a caldo, completa di telaio in lamiera prezincata 15/10.

\* composta da un unico telaio e coperchio diviso in due pezzi

## 2.1 Piastre base e chiusino cisterna

### Aree pedonabili



Quote disegni in mm.

## Chiusino **Cisterna h35**



Coperchio in lamiera bugnata 3+2, zincato a caldo, con telaio in angolare 35×35×3, con cerniere e maniglia predisposta per lucchetto.

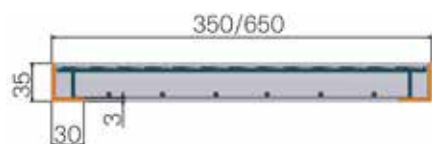
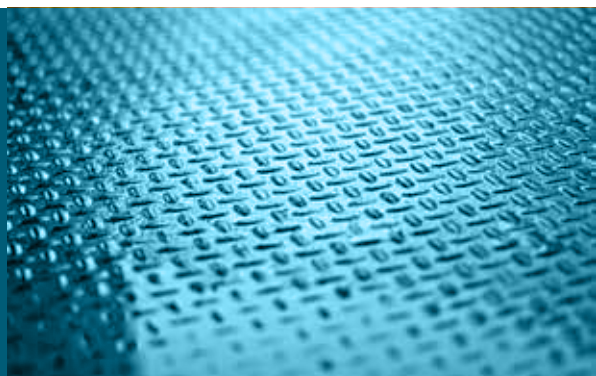
Codice	Dimensioni mm	Luce netta	Peso kg	Portata
<b>5024*</b>	330×330 h35	260×260	5,14	<b>A15</b>
<b>5025</b>	430×430 h35	360×360	7,59	
<b>GB23</b>	430×630 h35	360×560	9,49	
<b>5516</b>	430×730 h35	360×660	11,00	
<b>5026</b>	530×530 h35	460×460	11,08	
<b>5515</b>	530×730 h35	460×660	14,33	
<b>GB24</b>	530×830 h35	460×760	15,66	
<b>5027</b>	630×630 h35	560×560	15,22	
<b>5028</b>	730×730 h35	660×660	20,18	
<b>5029</b>	830×830 h35	760×760	24,60	
<b>5510</b>	930×930 h35	860×860	32,72	
<b>5512</b>	1030×1030 h35	960×960	38,50	
<b>5511</b>	1130×1130 h35	1060×1060	44,00	
<b>5513</b>	1230×1230 h35	1160×1160	52,30	
<b>5029R**</b>	830×830 h35	760×760	27,40	
<b>5510R**</b>	930×930 h35	860×860	33,96	
<b>5512R**</b>	1030×1030 h35	960×960	41,78	

\* senza cerniere

\*\* rinforzato

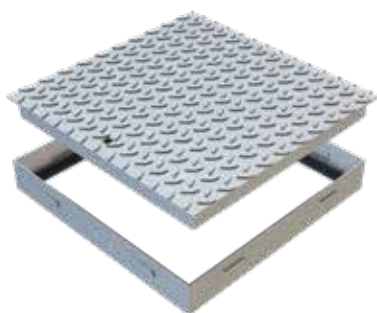
## 2.2 Piastre professionali

Aree urbane, stradali e autostradali



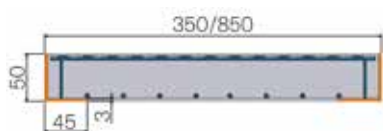
Quote disegni in mm.

### Piastra **Traffic h35**



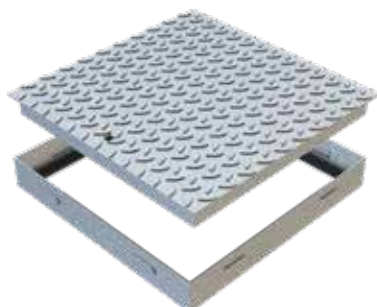
Codice	Dimensioni mm	Luce netta	Peso kg	Portata
<b>5001</b>	350×350 h35	290×290	7,93	<b>B125</b>
<b>5002</b>	450×450 h35	390×390	12,95	
<b>5003</b>	550×550 h35	490×490	19,30	
<b>5004</b>	650×650 h35	590×590	27,27	

In lamiera bugnata 3+2, rinforzata in grigliato tipo 25×3 - 30×50, zincata a caldo, completa di telaio spessore 30/10.



Quote disegni in mm.

### Piastra **Supertraffic h50**

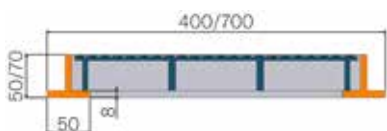
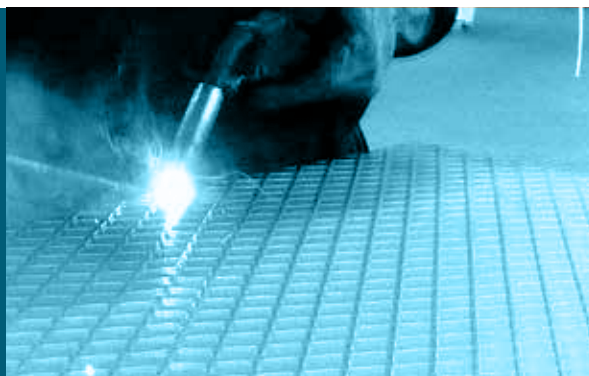


Codice	Dimensioni mm	Luce netta	Peso kg	Portata
<b>5415</b>	350×350 h50	250×250	10,38	<b>C250</b>
<b>5416</b>	450×450 h50	350×350	15,65	
<b>5413</b>	550×550 h50	450×450	24,00	<b>B125</b>
<b>5412</b>	650×650 h50	550×550	32,25	
<b>5417</b>	750×750 h50	650×650	41,50	
<b>5418</b>	850×850 h50	750×750	53,30	

In lamiera bugnata 3+2, rinforzata con grigliato tipo 40×3 - 34×38, zincata a caldo, completa di telaio spessore 30/10.

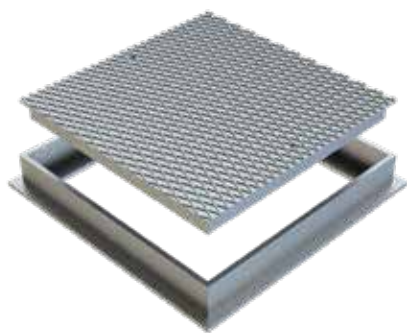
## 2.2 Piastre professionali

Aree urbane, stradali e autostradali



Quote disegni in mm.

### Piastra **Tipo E h50/60/70**



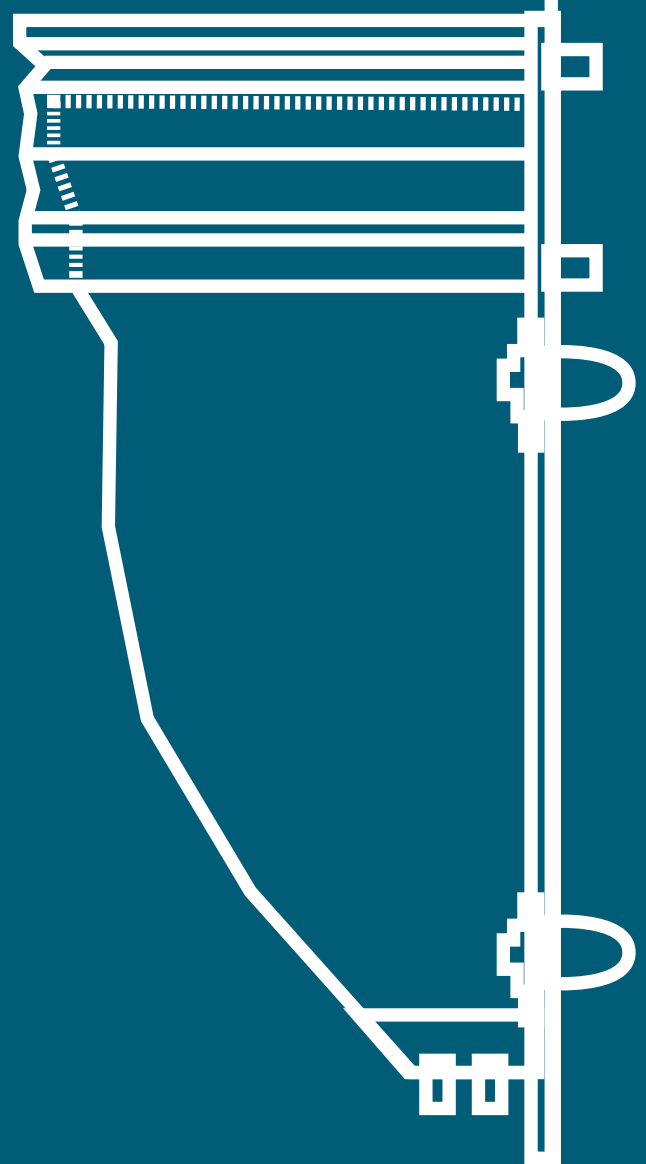
In lamiera striata 8+2, rinforzata con incroci di piatto, zincata a caldo, completa di telaio in profilo a "T".

\* in lamiera striata 4+2

Codice	Dimensioni mm	Luce netta	Peso kg	Portata
<b>5431*</b>	400×400 h50	300×300	15,92	<b>D400</b>
<b>5601*</b>	500×500 h60	380×380	27,00	
<b>5602*</b>	600×600 h60	480×480	40,00	
<b>5603</b>	700×700 h70	560×560	71,00	
<b>5605*</b>	700×1340 h60	580×1220	92,50	
<b>5604</b>	700×1340 h70	560×1200	127,50	
<b>5606*</b>	630×1580 h60	510×1460	93,60	



# 3. Bocche di lupo, finestre e cornici



Nel corso degli anni, la nostra esperienza sul campo ci ha consentito di comprendere a fondo le diversificate esigenze del cliente: abbiamo quindi scelto di introdurre all'interno della gamma Gridiron un prodotto che ha rivoluzionato il settore, rendendo rapida ed efficiente la fase di installazione. Sono nate così le **bocche di lupo** e le **cornici in poliestere rinforzato in fibra di vetro**, un materiale d'eccellenza impiegato da anni nel **settore nautico**, che assicura una combinazione perfetta tra resistenza estrema e leggerezza. Naturalmente, tutte le bocche di lupo sono accompagnate dalle **nostre griglie**.

A completamento, offriamo un'ampia scelta di modelli e misure di **finestre in acciaio zincato e verniciato**, con o senza **griglia**, provviste di vetri classici o **vetrocamera**, e con differenti modalità di apertura.

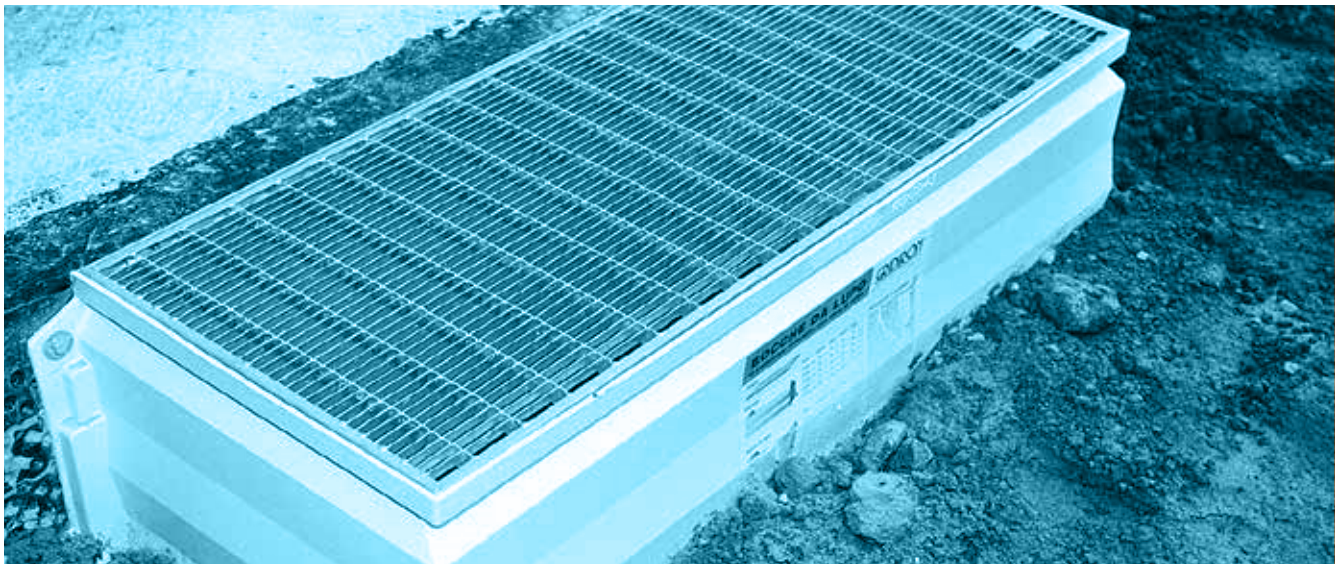
<b>3.1 Bocche di lupo</b>	<b>56</b>
<ul style="list-style-type: none"> <li>• Struttura in poliestere rinforzato</li> <li>• Griglia in pressato</li> <li>• Griglia in pressato antitacco</li> <li>• Accessori: sopralzi, filtro, moduli di aerazione</li> </ul>	<ul style="list-style-type: none"> <li>57</li> <li>58</li> <li>58</li> <li>59</li> </ul>
<b>3.2 Finestre</b>	<b>60</b>
<ul style="list-style-type: none"> <li>• Acciaio zincato, con vetri e griglia in lamiera forata</li> <li>• A ribalta o Vasistas</li> </ul>	<ul style="list-style-type: none"> <li>60</li> <li>61</li> </ul>
<b>3.3 Cornici</b>	<b>62</b>
<b>3.4 Set zerbino</b>	<b>63</b>

# 3.1

## Bocche di lupo

Le **bocche di lupo** Gridiron in breve:

- **9 diverse misure.**
- Particolare **forma sagomata** che ottimizza l'**aerazione** e l'**illuminazione**.
- **Gamma di accessori completa** per un'installazione ottimale.
- Dotate di **griglie Gridiron**, bordate e zincate a caldo, disponibili in **pressato** con maglia quadra o **antitacco**, provviste di **piatto di rinforzo** per maggior resistenza ai carichi, **sistema di bloccaggio** delle griglie e **filtro di scarico**.
- **Elementi sopralzo**, in caso di finestre particolarmente profonde rispetto alla quota del pavimento.

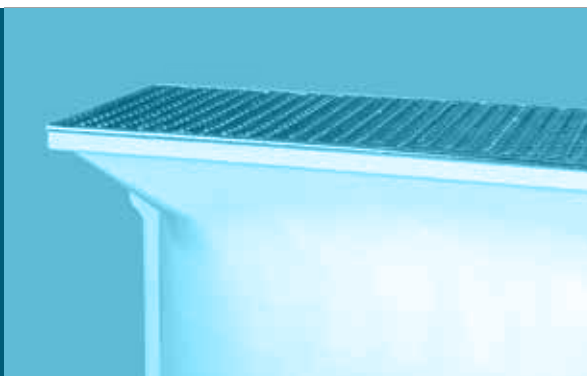


I **vantaggi** rispetto alla **tradizionale realizzazione** in **opera**:

- **Velocità** e **praticità** d'installazione, permettono all'impresa edile di realizzare le aperture dei locali interrati in **totale autonomia**.
- **Peso contenuto** e **facilità di stoccaggio** in cantiere.
- Ottima **resistenza** agli **urti**, al **gelo** ed agli **agenti atmosferici**.
- **Colorazione chiara**, per una migliore **resa visiva** all'interno dei locali.
- Facilità di **pulizia**.

## 3.1 Bocche di lupo

— struttura in poliestere rinforzato



### Bocche di lupo



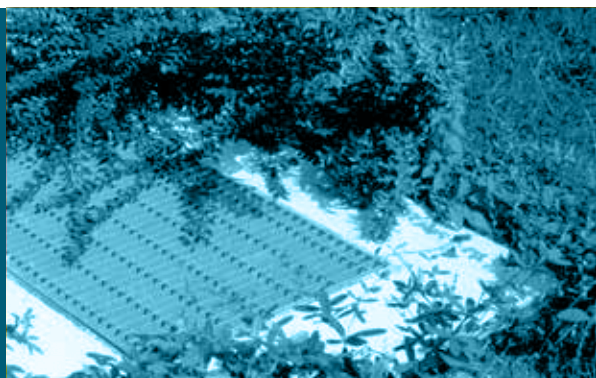
**Completa di accessori per il montaggio.**

Il montaggio va eseguito sempre con la griglia posizionata nella sede.

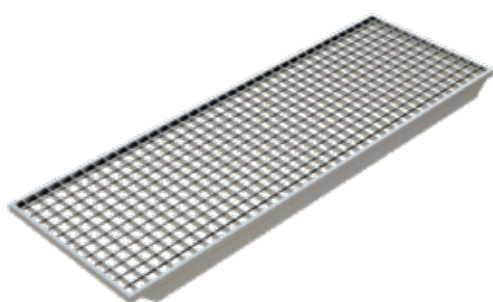
Codice	Dimensioni mm	Peso Kg	Distanza fori
4450S	800×430 h650	8,40	910
4451S	1000×430 h650	10,30	1090
4458S	1000×430 h800	12,70	1090
4452S	1000×430 h1000	12,00	1090
4453S	1000×600 h1000	19,96	1090
4454S	1000×430 h1300	15,74	1090
4455S	1250×430 h1000	14,08	1340
4459S	1250×600 h1000	19,00	1340
4464S	1250×600 h1300	21,00	1340
4456S	1500×600 h1200	27,28	1570
4457S	2000×600 h1200	29,32	2215

## 3.1 Bocche di lupo

— griglie in pressato e in pressato antitacco



### Bocche di lupo **Griglia in pressato**



Griglia in pressato tipo 20×2 - 10×2 33×33, con piatto di rinforzo, zincata a caldo.

Codice	Dimensioni mm	Peso kg	Portata
<b>4450GP</b>	430×800	6,08	<b>A15</b>
<b>4451GP</b>	430×1000	7,34	
<b>4453GP</b>	600×1000	9,90	
<b>4455GP</b>	430×1250	9,30	
<b>4459GP</b>	600×1250	12,00	
<b>4456GP</b>	600×1500	14,54	
<b>4457GP</b>	600×2000	23,56	

### Bocche di lupo **Griglia in pressato antitacco**



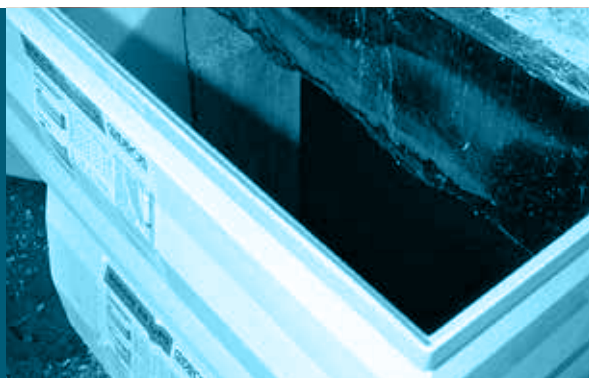
Griglia in pressato tipo 20×2 - 10×2 55×11 (**antitacco**), con piatto di rinforzo, zincata a caldo.

Codice	Dimensioni mm	Peso kg	Portata
<b>4450GPA</b>	430×800	7,32	<b>A15</b>
<b>4451GPA</b>	430×1000	9,00	
<b>4453GPA</b>	600×1000	12,82	
<b>4455GPA</b>	430×1250	11,10	
<b>4459GPA</b>	600×1250	15,00	
<b>4456GPA</b>	600×1500	18,02	
<b>4457GPA</b>	600×2000	28,36	



## 3.1 Bocche di lupo

### — accessori



## Bocche di lupo **Sopralzi**



In poliestere rinforzato con fibre di vetro. Completi di accessori per il montaggio. Il sopralzo può essere utilizzato regolandone l'altezza da 70 a 350 mm, facendolo scorrere all'esterno della bocca da lupo.

**NB:** max 2 elementi sopralzo da sovrapporre alla bocca da lupo

Codice	Dimensioni mm	Peso Kg	Distanza fori
<b>4450SS</b>	800×430 h350	5,94	910
<b>4452SS</b>	1000×430 h350	5,68	1090
<b>4453SS</b>	1000×600 h350	7,66	1090
<b>4455SS</b>	1250×430 h350	7,30	1340
<b>4459SS</b>	1250×600 h350	9,00	1340
<b>4456SS</b>	1500×600 h350	8,82	1570
<b>4457SS</b>	2000×600 h350	12,00	2115

## Bocche di lupo **Bocchello-filtro**



Il bocchello con funzione da filtro è composto da 3 elementi che si assemblano l'uno sopra l'altro formando un corpo unico.

Codice	Descrizione	Peso kg
<b>4450SC</b>	Bocchello con scarico inferiore Ø 70 mm e sifone	0,12

## Bocche di lupo **Moduli di aerazione**



Codice	Tipologia	Dimensioni mm	Tip. grigliato
<b>4460S</b>	areatore	200×365 h400	-
<b>4460GP</b>	griglia	200×365	20×2 - 10×2 33×33
<b>4460GPA</b>	griglia	200×365	20×2 - 10×2 55×11*

\*antitacco

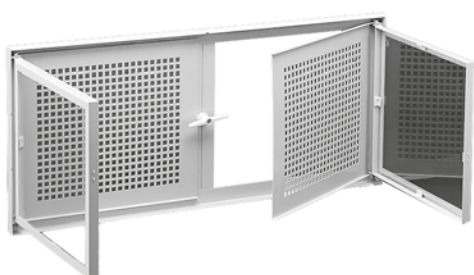
In poliestere rinforzato con fibre di vetro. Sovrapponibili e completi di tasselli di fissaggio. Facili e veloci da installare, permettono di realizzare e completare direttamente in cantiere condotti di aerazione o sedi destinate a distribuzione di servizi e cablaggi.

## 3.2 Finestre

— acciaio zincato, con vetri e griglia in lamiera forata



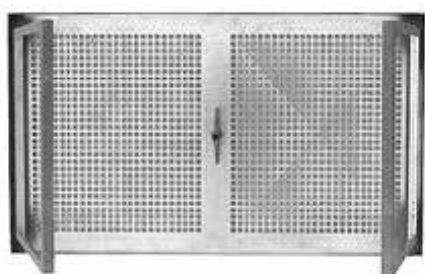
### Finestra **Elite mod. 44N**



Finestra **apribile** in acciaio zincato con vetri e griglia in lamiera forata, **zincata** o **verniciata**.

Codice	Finitura	Dim. finestra mm	Dim. cornice mm
<b>44N1Z</b>	zincata	645×395	750×500
<b>44N2Z</b>	zincata	645×520	750×625
<b>44N3Z</b>	zincata	645×645	750×750
<b>44N4Z</b>	zincata	895×395	1000×500
<b>44N5Z</b>	zincata	895×520	1000×625
<b>44N6Z</b>	zincata	895×645	1000×750
<b>44N7Z</b>	zincata	895×895	1000×1000
<b>44N1V</b>	verniciata	645×395	750×500
<b>44N2V</b>	verniciata	645×520	750×625
<b>44N3V</b>	verniciata	645×645	750×750
<b>44N4V</b>	verniciata	895×395	1000×500
<b>44N5V</b>	verniciata	895×520	1000×625
<b>44N6V</b>	verniciata	895×645	1000×750
<b>44N7V</b>	verniciata	895×895	1000×1000

### Finestra **Elite mod. 44P**



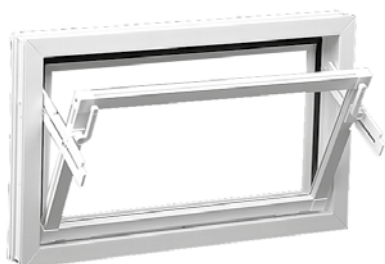
Finestra **fissa** in acciaio zincato con vetri e griglia in lamiera forata, **zincata** o **verniciata**.

Codice	Finitura	Dim. finestra mm	Dim. cornice mm
<b>44P1Z</b>	zincata	645×395	750×500
<b>44P2Z</b>	zincata	645×520	750×625
<b>44P3Z</b>	zincata	645×645	750×750
<b>44P4Z</b>	zincata	895×395	1000×500
<b>44P5Z</b>	zincata	895×520	1000×625
<b>44P6Z</b>	zincata	895×645	1000×750
<b>44P7Z</b>	zincata	895×895	1000×1000
<b>44P1V</b>	verniciata	645×395	750×500
<b>44P2V</b>	verniciata	645×520	750×625
<b>44P3V</b>	verniciata	645×645	750×750
<b>44P4V</b>	verniciata	895×395	1000×500
<b>44P5V</b>	verniciata	895×520	1000×625
<b>44P6V</b>	verniciata	895×645	1000×750
<b>44P7V</b>	verniciata	895×895	1000×1000

## 3.2 Finestre

### — a ribalta o Vasistas

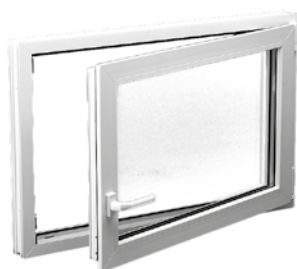
## Finestra **Elite mod. 44Q**



Finestra con apertura a **vasistas**, con **vetro** normale, **vetrocamera**, o **griglia "antitopo"**.

Codice	Finitura	Dim. finestra mm	Dim. cornice mm
<b>44Q1A</b>	vetro normale	645×395	750×500
<b>44Q2A</b>	vetro normale	645×520	750×625
<b>44Q3A</b>	vetro normale	645×645	750×750
<b>44Q4A</b>	vetro normale	895×395	1000×500
<b>44Q5A</b>	vetro normale	895×520	1000×625
<b>44Q6A</b>	vetro normale	895×645	1000×750
<b>44Q7A</b>	vetro normale	895×895	1000×1000
<b>44Q1B</b>	vetrocamera	645×395	750×500
<b>44Q2B</b>	vetrocamera	645×520	750×625
<b>44Q3B</b>	vetrocamera	645×645	750×750
<b>44Q4B</b>	vetrocamera	895×395	1000×500
<b>44Q5B</b>	vetrocamera	895×520	1000×625
<b>44Q6B</b>	vetrocamera	895×645	1000×750
<b>44Q7B</b>	vetrocamera	895×895	1000×1000
<b>44Q1G</b>	griglia antitopo	645×395	750×500
<b>44Q2G</b>	griglia antitopo	645×520	750×625
<b>44Q3G</b>	griglia antitopo	645×645	750×750
<b>44Q4G</b>	griglia antitopo	895×395	1000×500
<b>44Q5G</b>	griglia antitopo	895×520	1000×625
<b>44Q6G</b>	griglia antitopo	895×645	1000×750
<b>44Q7G</b>	griglia antitopo	895×895	1000×1000

## Finestra **Elite mod. 44R**



Finestra **anta-ribaltata** con **vetrocamera**.

Codice	Finitura	Dim. finestra mm	Dim. cornice mm
<b>44R1B</b>	vetrocamera	645×395	750×500
<b>44R2B</b>	vetrocamera	645×520	750×625
<b>44R3B</b>	vetrocamera	645×645	750×750
<b>44R4B</b>	vetrocamera	895×395	1000×500
<b>44R5B</b>	vetrocamera	895×520	1000×625
<b>44R6B</b>	vetrocamera	895×645	1000×750
<b>44R7B</b>	vetrocamera	895×895	1000×1000

## 3.3 Cornici

— poliestere rinforzato



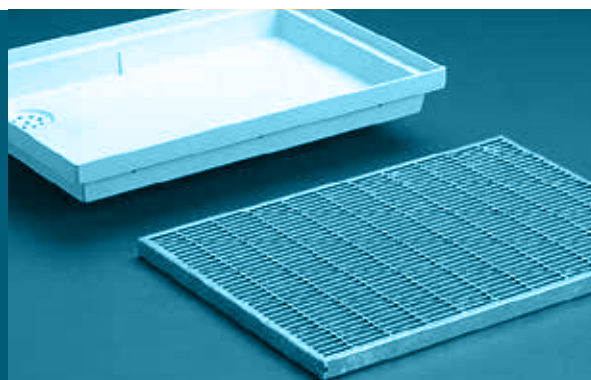
### Cornici **in poliestere rinforzato con fibre di vetro**



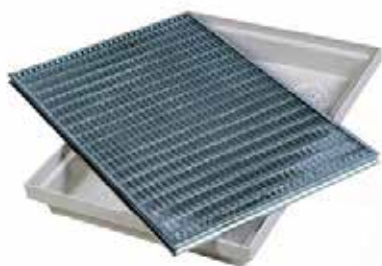
Cornice per finestre in poliestere rinforzato con fibre di vetro.

Codice	Dimensioni mm	Larghezza parete
<b>44G124</b>	750×500	250
<b>44G130</b>	750×500	300
<b>44G136</b>	750×500	365
<b>44G224</b>	750×625	250
<b>44G230</b>	750×625	300
<b>44G236</b>	750×625	365
<b>44G324</b>	750×750	250
<b>44G330</b>	750×750	300
<b>44G336</b>	750×750	365
<b>44G424</b>	1000×500	250
<b>44G430</b>	1000×500	300
<b>44G436</b>	1000×500	365
<b>44G524</b>	1000×625	250
<b>44G530</b>	1000×625	300
<b>44G536</b>	1000×625	365
<b>44G624</b>	1000×750	250
<b>44G630</b>	1000×750	300
<b>44G636</b>	1000×750	365
<b>44G724</b>	1000×1000	250
<b>44G730</b>	1000×1000	300
<b>44G736</b>	1000×1000	365

## 3.4 Set zerbino



### Bocche di lupo **Set zerbino**

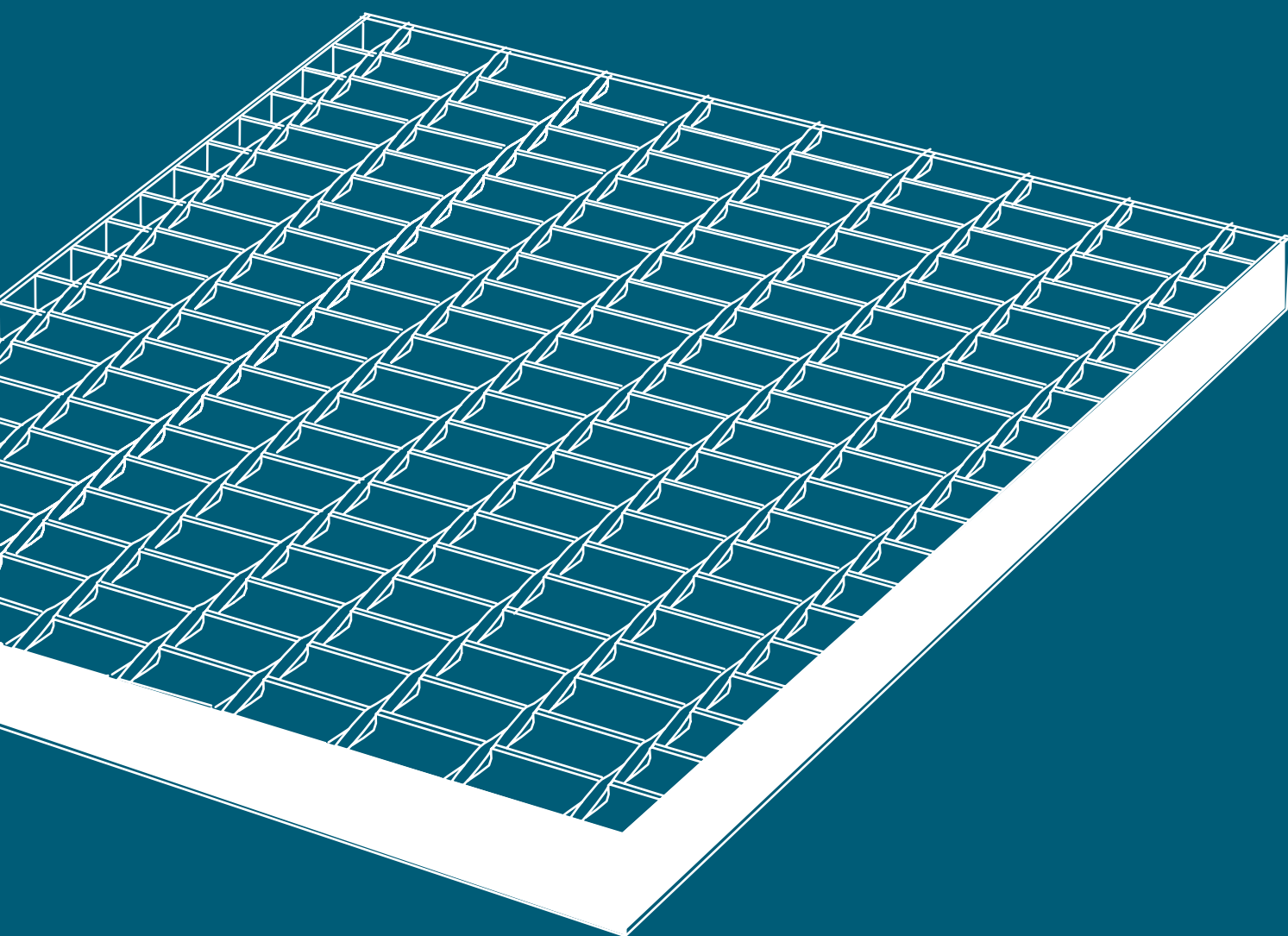


Comprende, oltre allo zerbino in grigliato tipo 20×2-55×11 (**antitacco**) bordato e zincato, il contenitore dotato di scarico acqua. È la soluzione ideale per una finitura a **“filo pavimento”** che consente anche una facile e veloce pulizia con il semplice sollevamento della griglia.

Codice	Dimensioni mm
4461SG	600×400 h75
4462SG	800×500 h75



# 4. Griglie standard



**Gridiron** è riconosciuto a livello mondiale come **premium brand** nella produzione di **grigliato**, grazie alla **qualità superiore** delle materie prime e delle lavorazioni.

L'assortimento comprende oggi un'ampia gamma di **griglie standard** e **caditoie**, che rispondono ad ogni esigenza di dimensione e portata, e di griglie **complete di telaio** per la realizzazione di **bocche di lupo** in opera, sia a **isola** che a **muro**.

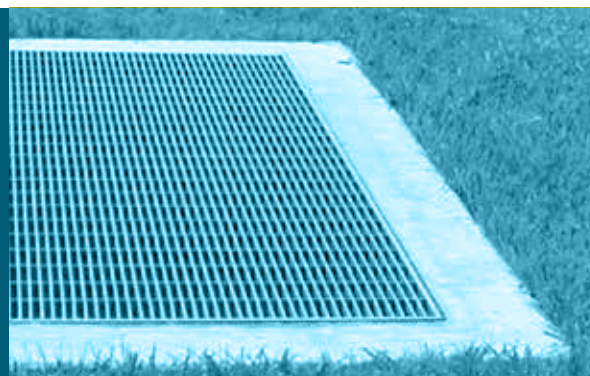
---

<b>4.1 Griglie standard</b>	<b>66</b>
• Grigliato elettroforgiato: portata pedonale e carrabile	67
• Grigliato pressato e pressato antitacco: per aree pedonali e urbane	72
• Caditoie	74
<b>4.2 Griglie per bocche di lupo</b>	<b>75</b>



## 4.1 Griglie standard

— grigliato elettroforgiato:  
portata pedonale e carrabile



### Griglia standard Grigliato elettroforgiato 25x2 - 25x76



Costruite in grigliato elettroforgiato e zincate a caldo vengono fornite complete di telaio. La vasta gamma di misure disponibili ne rende versatile l'impiego, permettendo anche la realizzazione di passaggi carrabili. Il telaio è in profilo a "L" da mm 30x20x2.

Codice	Dimensioni mm	Luce netta	Grigliato tipo	Peso kg	Portata
5039N	420x420 h30	405x405	25x2 - 25x76	5,85	A15
5040N	548x548 h30	508x508	25x2 - 25x76	7,90	
5068N	430x522 h30	390x482	25x2 - 25x76	6,56	
5041N	650x650 h30	610x610	25x2 - 25x76	11,52	
5070N	752x752 h30	712x712	25x2 - 25x76	15,28	
5045N	430x803 h30	390x763	25x2 - 25x76	9,91	
5059N	550x803 h30	550x763	25x2 - 25x76	11,48	
5046N	430x1007 h30	390x967	25x2 - 25x76	12,79	
5055N	550x1007 h30	510x967	25x2 - 25x76	15,97	
5056N	630x1007 h30	590x967	25x2 - 25x76	16,95	
5057N	710x1007 h30	670x967	25x2 - 25x76	18,70	
5064N	820x1007 h30	780x967	25x2 - 25x76	21,58	
5080N	170x522 h30	130x482	25x2 - 25x76	3,28	B125
5047N	266x266 h30	253x253	25x2 - 25x76	2,72	
5038N	320x320 h30	304x304	25x2 - 25x76	3,49	
5081N	240x522 h30	200x482	25x2 - 25x76	4,23	
5042N	280x522 h30	240x482	25x2 - 25x76	4,61	
5082N	320x522 h30	280x482	25x2 - 25x76	5,20	
5084N	240x803 h30	200x763	25x2 - 25x76	6,25	
5043N	280x803 h30	240x763	25x2 - 25x76	6,90	
5085N	320x803 h30	280x763	25x2 - 25x76	8,10	
5077N	240x1007 h30	200x967	25x2 - 25x76	8,00	
5044N	280x1007 h30	240x967	25x2 - 25x76	8,28	
5069N	320x1007 h30	280x967	25x2 - 25x76	10,00	
5037N	242x242 h30	202x202	25x2 - 25x76	2,08	C250
5083N	170x803 h30	130x763	25x2 - 25x76	4,76	
5079N	170x1007 h30	130x967	25x2 - 25x76	6,05	

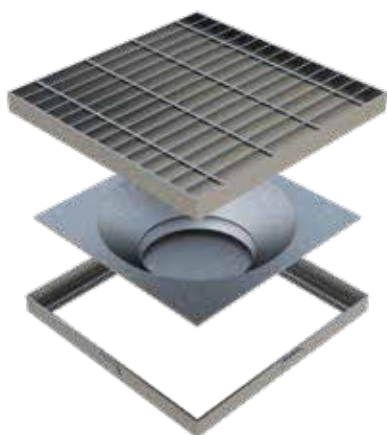


## 4.1 Griglie standard

— grigliato elettroforgiato:  
portata pedonale e carrabile



### Griglia standard **Sifonate**



Codice	Dimensioni mm	Luce netta	Grigliato tipo	Peso kg	Portata
5038S	320×320 h30	280×280	25×2 - 25×76	3,72	A15
5039S	420×420 h30	380×380	25×2 - 25×76	6,17	

Un **sifone** in materiale plastico speciale ed inattaccabile, che impedisce la fuoriuscita dei cattivi **odori** nello smaltimento dei **liquidi**. La sua funzionalità rende la griglia utilizzabile sia all'**interno** che all'**esterno** con la medesima efficacia. La dotazione completa si compone di griglia e telaio zincati a caldo e sifone. È fornibile in due dimensioni di forma quadrata.

### Solo sifone **PVC**



Codice	Dimensioni mm
5038P	320×320
5039P	420×420

Fornibile in due dimensioni di forma quadrata.



## 4.1 Griglie standard

— grigliato elettroforgiato:  
portata pedonale e carrabile



### Griglia standard **Grigliato elettroforgiato** **40x3 - 25x76** Carrabile

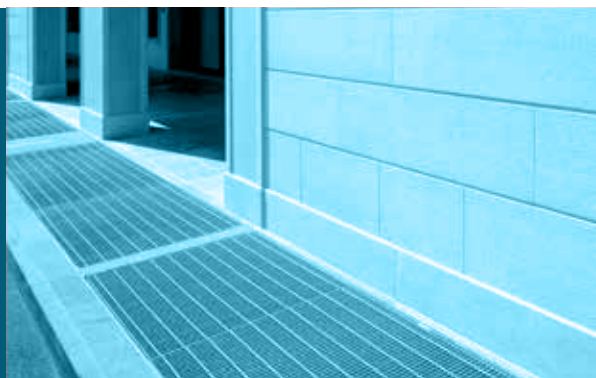


Una specifica e crescente richiesta di griglie carrabili ci ha spinti ad offrire una produzione dedicata a queste problematiche. Tutte le griglie, costruite in acciaio, vengono fornite complete di telaio ed interamente zincate a caldo. Le grandi capacità di portata sono assicurate da piatti da 40x3 distanziati di soli 22 mm uno dall'altro. Il telaio è in profilo a "L" da 43x20x2 mm.

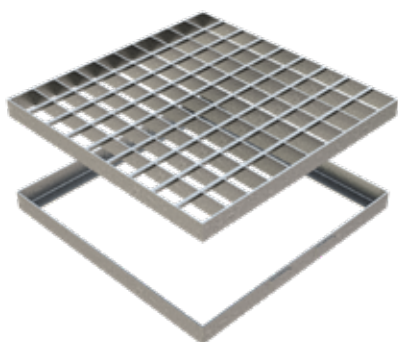
Codice	Dimensioni mm	Luce netta	Grigliato tipo	Peso kg	Portata
<b>5096</b>	500x600 h45	455x555	40x3 - 25x76	17,8	<b>B125</b>
<b>5078</b>	600x1000 h45	555x955	40x3 - 25x76	30,7	
<b>5095</b>	500x500 h45	455x455	40x3 - 25x76	14,7	
<b>5076</b>	500x1000 h45	455x955	40x3 - 25x76	27,4	
<b>5093</b>	350x500 h45	305x455	40x3 - 25x76	10,2	<b>C250</b>
<b>5094</b>	400x500 h45	355x455	40x3 - 25x76	11,6	
<b>5074</b>	350x1000 h45	305x955	40x3 - 25x76	19,8	
<b>5075</b>	400x1000 h45	355x955	40x3 - 25x76	21,7	
<b>5090</b>	200x500 h45	155x455	40x3 - 25x76	6,6	<b>D400</b>
<b>5091</b>	250x500 h45	205x455	40x3 - 25x76	7,7	
<b>5092</b>	300x500 h45	255x455	40x3 - 25x76	9,8	
<b>5071</b>	200x1000 h45	155x955	40x3 - 25x76	12,8	
<b>5072</b>	250x1000 h45	205x955	40x3 - 25x76	15,5	
<b>5073</b>	300x1000 h45	255x955	40x3 - 25x76	18,0	

## 4.1 Griglie standard

— grigliato elettroforgiato:  
portata pedonale e carrabile



### Griglia standard **Walky grigliato elettroforgiato 25×2 - 34×38**



Zincate a caldo, complete di telaio in profilo a "L" 30×20×2 mm.

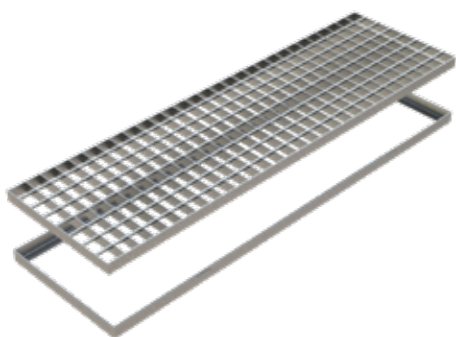
Codice	Dimensioni mm	Luce netta	Grigliato tipo	Peso kg	Portata	
<b>5252</b>	350×350 h30	310×310	25×2 - 34×38	3,37	<b>A15</b>	
<b>5253</b>	450×450 h30	410×410	25×2 - 34×38	5,11		
<b>5254</b>	550×550 h30	510×510	25×2 - 34×38	7,15		
<b>5255</b>	650×650 h30	610×610	25×2 - 34×38	9,58		
<b>5264</b>	300×500 h30	260×460	25×2 - 34×38	4,34		
<b>5259</b>	300×1000 h30	260×960	25×2 - 34×38	8,79		
<b>5260</b>	400×1000 h30	360×960	25×2 - 34×38	9,56		
<b>5261</b>	500×1000 h30	460×960	25×2 - 34×38	11,44		
<b>5251</b>	250×250 h30	210×210	25×2 - 34×38	1,97		<b>B125</b>
<b>5266</b>	100×500 h30	60×460	25×2 - 34×38	2,11		
<b>5267</b>	100×1000 h30	60×960	25×2 - 34×38	4,01		
<b>5265</b>	150×500 h30	110×460	25×2 - 34×38	5,08		
<b>5256</b>	150×1000 h30	110×960	25×2 - 34×38	3,38		
<b>5262</b>	200×500 h30	160×460	25×2 - 34×38	5,94		
<b>5257</b>	200×1000 h30	160×960	25×2 - 34×38	3,82		
<b>5263</b>	250×500 h30	210×460	25×2 - 34×38	3,82		
<b>5258</b>	250×1000 h30	210×960	25×2 - 34×38	6,78		

## 4.1 Griglie standard

— grigliato elettroforgiato:  
portata pedonale e carrabile



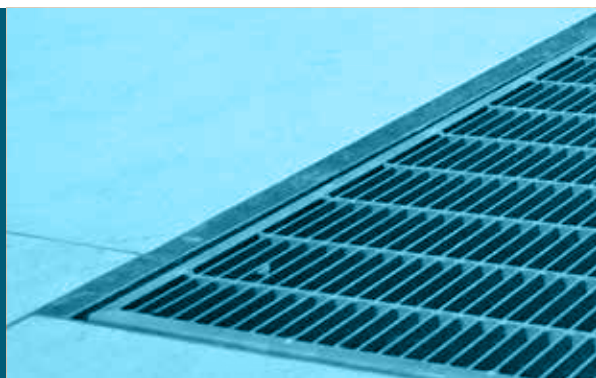
### Griglia standard **Walky grigliato elettroforgiato 40x3 - 34x38 Carrabile**



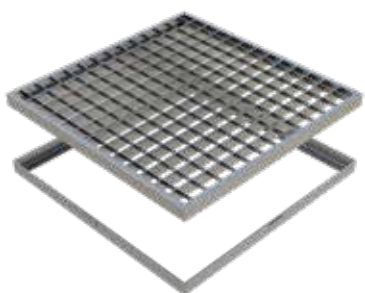
Codice	Dimensioni mm	Luce netta	Grigliato tipo	Peso kg	Portata
<b>5271</b>	150x1000 h45	105x955	40x3 - 34x38	8,40	<b>D400</b>
<b>5272</b>	200x1000 h45	155x955	40x3 - 34x38	10,38	
<b>5273</b>	250x1000 h45	205x955	40x3 - 34x38	11,72	<b>C250</b>
<b>5274</b>	300x1000 h45	265x955	40x3 - 34x38	13,90	

Zincate a caldo, complete di telaio in profilo a "L" 43x20x2 mm.

## 4.1 Griglie standard — pressato e pressato antitacco: per aree pedonali e urbane



### Griglia standard **Grigliato pressato** **25×2 - 33×33**



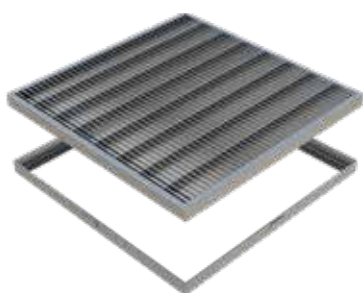
Zincate a caldo, complete di telaio in profilo a "L" 30×20×2 mm.

Codice	Dimensioni mm	Luce netta	Grigliato tipo	Peso kg	Portata
<b>5342</b>	300×300 h30	260×260	25×2 - 33×33	2,55	<b>A15</b>
<b>5302</b>	350×350 h30	310×310	25×2 - 33×33	3,50	
<b>5343</b>	400×400 h30	360×360	25×2 - 33×33	4,04	
<b>5303</b>	450×450 h30	410×410	25×2 - 33×33	5,23	
<b>5344</b>	500×500 h30	460×460	25×2 - 33×33	5,83	
<b>5304</b>	550×550 h30	510×510	25×2 - 33×33	7,28	
<b>5345</b>	600×600 h30	560×560	25×2 - 33×33	7,98	
<b>5305</b>	650×650 h30	610×610	25×2 - 33×33	9,89	
<b>5309</b>	300×1000 h30	260×960	25×2 - 33×33	7,58	
<b>5347</b>	400×1000 h30	360×960	25×2 - 33×33	9,55	
<b>5348</b>	500×1000 h30	460×960	25×2 - 33×33	11,47	<b>B125</b>
<b>5349</b>	600×1000 h30	560×960	25×2 - 33×33	13,76	
<b>5341</b>	200×200 h30	160×160	25×2 - 33×33	1,36	
<b>5301</b>	250×250 h30	210×210	25×2 - 33×33	1,98	
<b>5306</b>	150×1000 h30	110×960	25×2 - 33×33	4,81	
<b>5307</b>	210×1000 h30	170×960	25×2 - 33×33	5,52	
<b>5308</b>	250×1000 h30	210×960	25×2 - 33×33	6,54	

## 4.1 Griglie standard — pressato e pressato antitacco: per aree pedonali e urbane



### Griglia standard **Grigliato pressato antitacco 25x2 - 55x11**

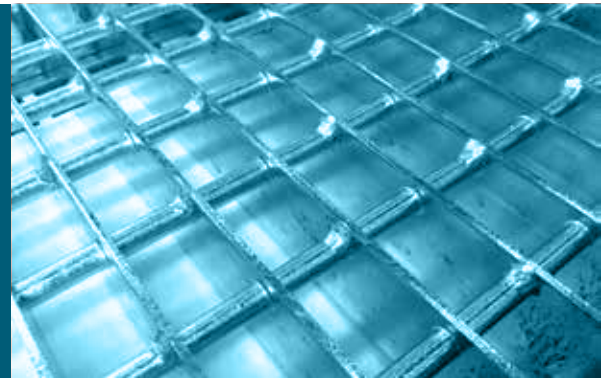


Zincate a caldo, complete di telaio in profilo a "L" 30x20x2 mm.

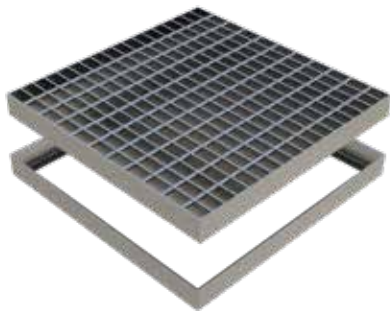
Codice	Dimensioni mm	Luce netta	Grigliato tipo	Peso kg	Portata
<b>5311</b>	250x250 h30	210x210	25x2 - 55x11	2,28	<b>A15</b>
<b>5372</b>	300x300 h30	260x260	25x2 - 55x11	2,94	
<b>5312</b>	350x350 h30	310x310	25x2 - 55x11	4,01	
<b>5373</b>	400x400 h30	360x360	25x2 - 55x11	4,73	
<b>5313</b>	450x450 h30	410x410	25x2 - 55x11	5,99	
<b>5374</b>	500x500 h30	460x460	25x2 - 55x11	7,03	
<b>5314</b>	550x550 h30	510x510	25x2 - 55x11	8,51	
<b>5375</b>	600x600 h30	560x560	25x2 - 55x11	9,87	
<b>5315</b>	650x650 h30	610x610	25x2 - 55x11	11,59	
<b>4801</b>	250x1000 h30	210x960	25x2 - 55x11	7,79	
<b>4901</b>	300x1000 h30	260x960	25x2 - 55x11	8,87	
<b>5101</b>	400x1000 h30	360x960	25x2 - 55x11	12,10	
<b>5102</b>	500x1000 h30	460x960	25x2 - 55x11	16,52	
<b>5103</b>	600x1000 h30	560x960	25x2 - 55x11	17,82	
<b>5371</b>	200x200 h30	160x160	25x2 - 55x11	1,45	<b>B125</b>
<b>4601</b>	150x1000 h30	110x960	25x2 - 55x11	5,10	
<b>4701</b>	210x1000 h30	170x960	25x2 - 55x11	6,01	

## 4.1 Griglie standard

### — caditoie



## Griglia standard **Caditoie strong**

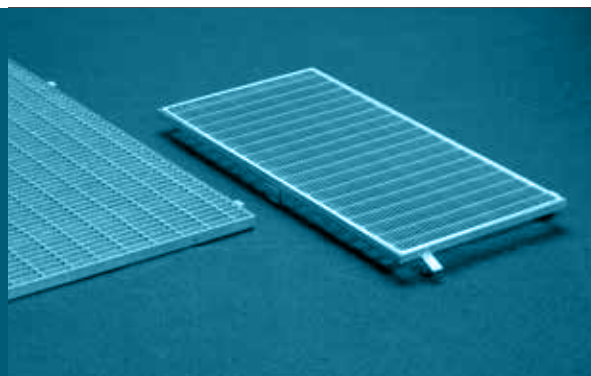


Codice	Dimensioni mm	Luce netta	Grigliato tipo	Peso kg	Portata
<b>5033</b>	360×360 h55	310×310	50×4 - 30×50	9,64	<b>C250</b>
<b>5034</b>	460×460 h55	410×410	50×4 - 30×50	14,85	
<b>5035</b>	560×560 h55	510×510	50×4 - 30×50	21,52	
<b>5036</b>	660×660 h55	610×610	50×4 - 30×50	28,24	

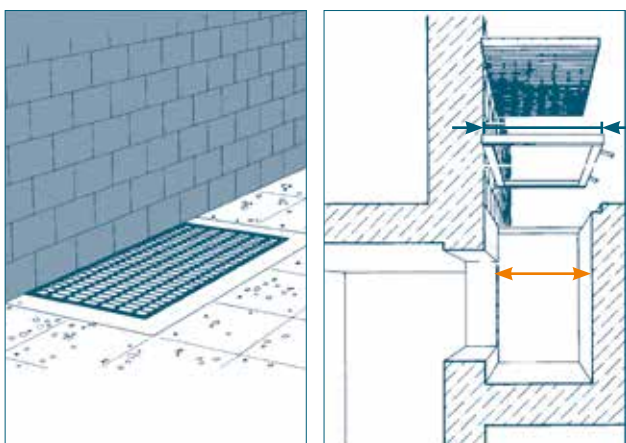
Studiato per resistere a **sollecitazioni estreme**: i piatti di spessore da 50×4 mm, opportunamente forati, vengono intersecati da tondini in ferro di 10 mm di diametro, ottenendo un grigliato a maglia mm 30×50, zincato a caldo. Ogni caditoia viene fornita completa di telaio, anch'esso zincato a caldo, da 3 mm di spessore.



## 4.2 Griglie per bocche di lupo — estraibili o fisse, in pressato o elettroforgiato

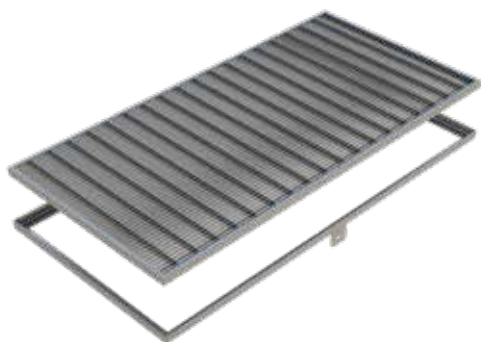


### A muro



Le dimensioni da considerare per la realizzazione delle griglie sono la **larghezza** e la **lunghezza interne** delle **bocche di lupo** o, in alternativa, le dimensioni del **telaio finito**, come indicato dalle frecce blu. Molto importante per la scelta del grigliato sono le indicazioni sulla **portata**. Il telaio in dotazione è provvisto di staffe per un solido ancoraggio alla bocca di lupo.

## Griglia standard **Grigliato pressato antitacco 20×2 - 55×11** Estraibile



Zincate a caldo, complete di telaio a muro in profilo angolare 25×25×3 mm.

A richiesta disponibile anche BLINDO sistema antifurto per l'ancoraggio della griglia.

Codice	Dimensioni mm	Luce netta	Grigliato tipo	Peso kg	Portata
<b>5321</b>	530×1050 h25	500×1000	20×2 - 55×11	15,10	A15
<b>5324</b>	630×1060 h25	600×1010	20×2 - 55×11	16,90	
<b>5365</b>	630×1210 h25	600×1160	20×2 - 55×11	19,30	
<b>5322</b>	630×1260 h25	600×1210	20×2 - 55×11	20,17	
<b>5327</b>	630×1320 h25	600×1270	20×2 - 55×11	21,00	
<b>5328</b>	630×1360 h25	600×1310	20×2 - 55×11	21,60	
<b>5323</b>	630×1560 h25	600×1510	20×2 - 55×11	24,70	
<b>5325</b>	630×1760 h25	600×1710	20×2 - 55×11	27,50	
<b>5367</b>	630×1810 h25	600×1760	20×2 - 55×11	29,00	
<b>5329</b>	630×2060 h25	600×2010	20×2 - 55×11	32,80	
<b>5326</b>	630×2260 h25	600×2210	20×2 - 55×11	36,80	
<b>5366</b>	630×2560 h25	600×2510	20×2 - 55×11	41,70	

## 4.2 Griglie per bocche di lupo — estraibili o fisse, in pressato o elettroforgiato



### Griglia standard **Grigliato elettroforgiato** **25x2 - 22x76** Estraibile



Zincate a caldo, complete di telaio a muro in profilo angolare 30x30x3 mm.

A richiesta disponibile anche BLINDO sistema antifurto per l'ancoraggio della griglia.

Codice	Dimensioni mm	Luce netta	Grigliato tipo	Peso kg	Portata
5201	530x1050 h30	500x990	25x2 - 22x76	18,60	A15
5204	630x1060 h30	600x1000	25x2 - 22x76	21,80	
5207	630x1210 h30	600x1150	25x2 - 22x76	24,70	
5202	630x1260 h30	600x1200	25x2 - 22x76	25,60	
5210	630x1320 h30	600x1260	25x2 - 22x76	26,70	
5208	630x1360 h30	600x1300	25x2 - 22x76	27,50	
5203	630x1560 h30	600x1500	25x2 - 22x76	31,30	
5205	630x1760 h30	600x1700	25x2 - 22x76	35,10	
5212	630x1810 h30	600x1750	25x2 - 22x76	36,10	
5209	630x2070 h30	600x2010	25x2 - 22x76	40,90	
5206	630x2260 h30	600x2200	25x2 - 22x76	44,50	
5211	630x2560 h30	600x2500	25x2 - 22x76	50,10	

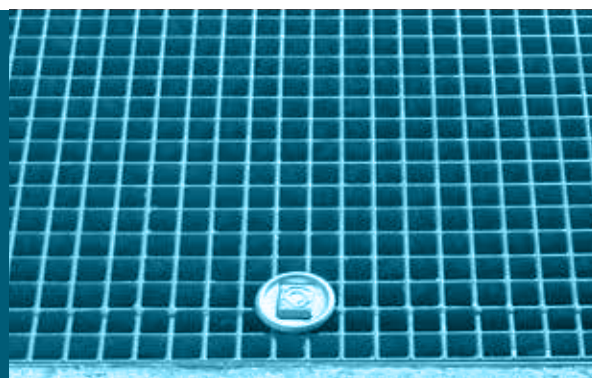
### Griglia standard **Grigliato pressato** **antitacco 25x2 - 55x11** Fissa



Bordate con angolare da 30x30x3 mm.

Codice	Dimensioni mm	Luce netta	Grigliato tipo	Peso kg	Portata
5215 FM	530x1050 h30	500x990	25x2 - 55x11	15,50	A15
5216 FM	630x1060 h30	600x1000	25x2 - 55x11	20,50	
5217 FM	630x1210 h30	600x1150	25x2 - 55x11	23,10	
5218 FM	630x1260 h30	600x1200	25x2 - 55x11	24,00	
5219 FM	630x1320 h30	600x1260	25x2 - 55x11	25,10	
5220 FM	630x1360 h30	600x1300	25x2 - 55x11	25,80	
5221 FM	630x1560 h30	600x1500	25x2 - 55x11	29,70	
5222 FM	630x1760 h30	600x1700	25x2 - 55x11	33,60	
5223 FM	630x1810 h30	600x1750	25x2 - 55x11	34,50	
5227 FM	630x1830 h30	600x1170	25x2 - 55x11	39,30	
5224 FM	630x2060 h30	600x2000	25x2 - 55x11	39,30	
5225 FM	630x2260 h30	600x2200	25x2 - 55x11	43,10	
5226 FM	630x2560 h30	600x2500	25x2 - 55x11	48,90	

## 4.2 Griglie per bocche di lupo — estraibili o fisse, in pressato o elettroforgiato



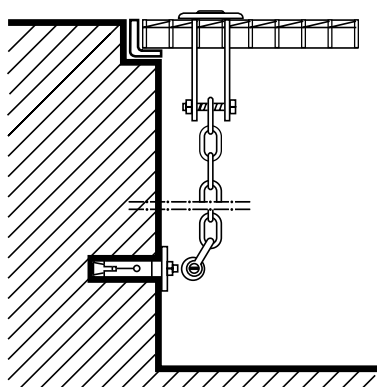
### Griglia standard **Grigliato elettroforgiato** **25x2 - 22x76** Fissa



Bordate con piatto da 25x5 mm.

Codice	Dimensioni mm	Luce netta	Grigliato tipo	Peso kg	Portata
<b>5201 FM</b>	530x1050 h30	500x990	25x2 - 22x76	17,90	A15
<b>5204 FM</b>	630x1060 h30	600x1000	25x2 - 22x76	20,90	
<b>5207 FM</b>	630x1210 h30	600x1150	25x2 - 22x76	23,60	
<b>5202 FM</b>	630x1260 h30	600x1200	25x2 - 22x76	24,60	
<b>5210 FM</b>	630x1320 h30	600x1260	25x2 - 22x76	25,70	
<b>5208 FM</b>	630x1360 h30	600x1300	25x2 - 22x76	26,40	
<b>5203 FM</b>	630x1560 h30	600x1500	25x2 - 22x76	30,00	
<b>5205 FM</b>	630x1760 h30	600x1700	25x2 - 22x76	33,60	
<b>5212 FM</b>	630x1810 h30	600x1750	25x2 - 22x76	34,50	
<b>5209 FM</b>	630x2060 h30	600x2000	25x2 - 22x76	39,00	
<b>5206 FM</b>	630x2260 h30	600x2200	25x2 - 22x76	42,60	
<b>5211 FM</b>	630x2560 h30	600x2500	25x2 - 22x76	48,00	

## Blindo sistema di antifurto per griglie



Adatto per grigliato fino a h70 mm.

Codice	Descrizione
<b>1000</b>	Confezione contenente un set completo per un antifurto

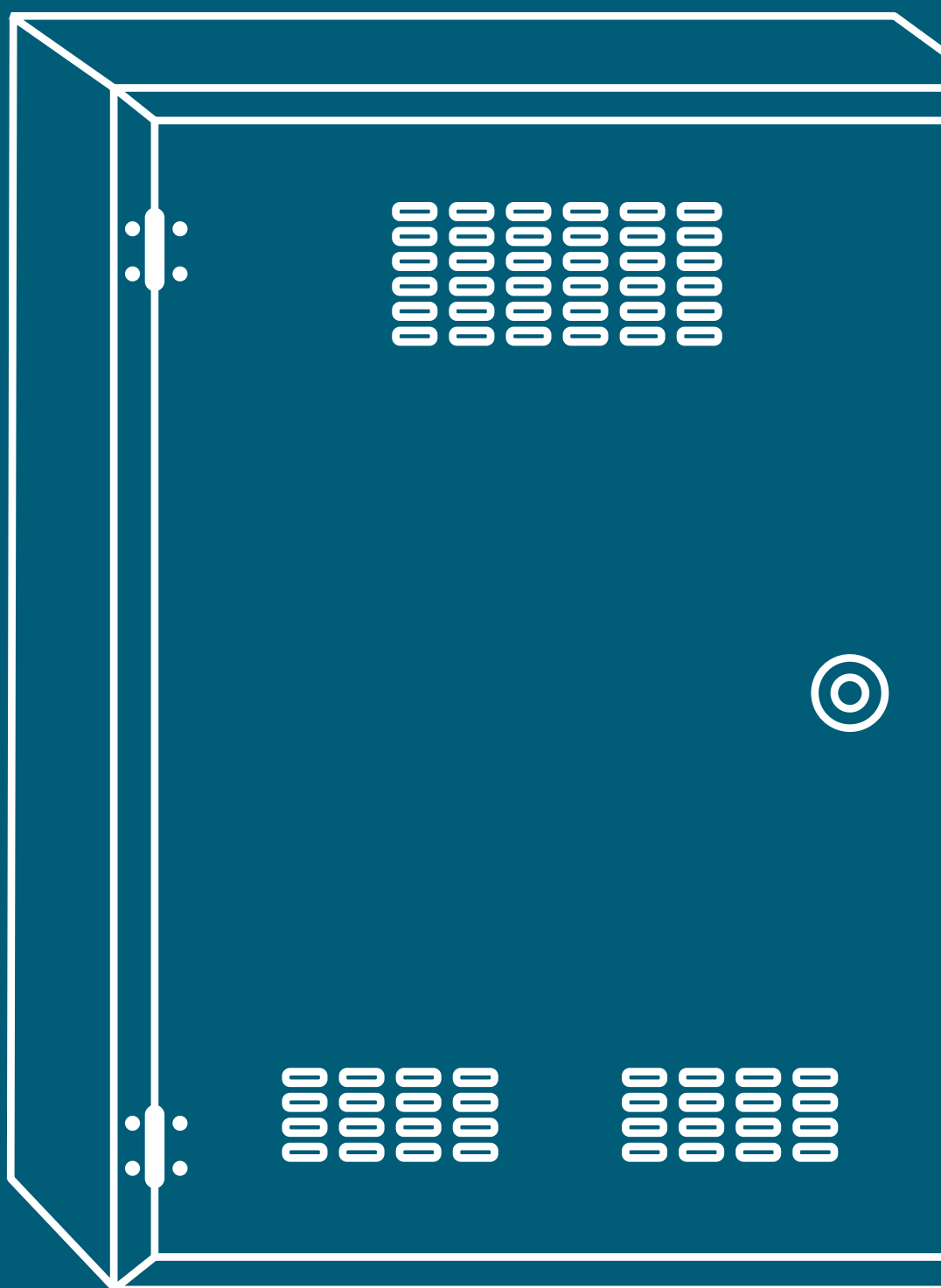
È un accessorio fornibile su richiesta, e applicabile a **qualsiasi tipo di griglia**, per impedire l'accesso all'apertura sottostante ed il furto della griglia stessa.

Nel caso specifico delle bocche di lupo, è consigliabile il montaggio di almeno 2 ancoraggi antifurto per la griglia.

Una confezione contiene il set per 1 ancoraggio antifurto completo di istruzioni per il corretto montaggio.

I componenti soggetti a maggior usura sono in acciaio inox AISI 304.

# 5. Accessori zincati e inox



La gamma Gridiron è completata da una serie di accessori indispensabili, realizzati anche in questo caso solo con i **migliori materiali** disponibili sul mercato.

---

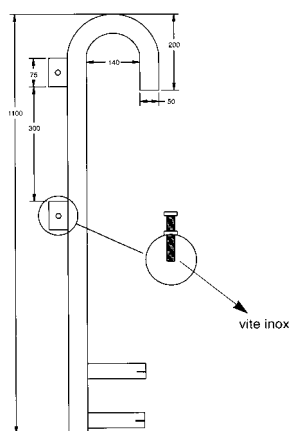
<b>5. Accessori zincati e inox</b>	<b>78</b>
• Reggi-parabolica	80
• Reggi-antenna	80
• Pali di sicurezza	81
• Cassette e sportelli per acqua e gas, coibentati e non	82
• Pali, tondini e occhielli per reti	86



## 5. Reggi-parabolica e reggi-antenna

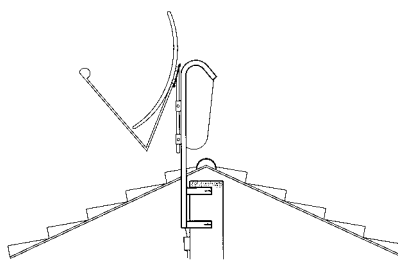


### Reggi-parabolica **Zincato in tubo Ø 50 mm**



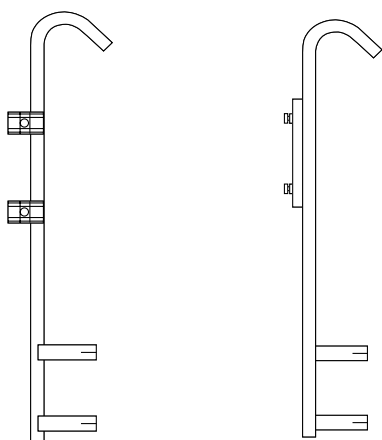
Reggi-parabolica.

Codice	Diametro tubo mm	Lunghezza mm
<b>5731</b>	50	1100
<b>5733</b>	50	1500
<b>5732</b>	50	1800



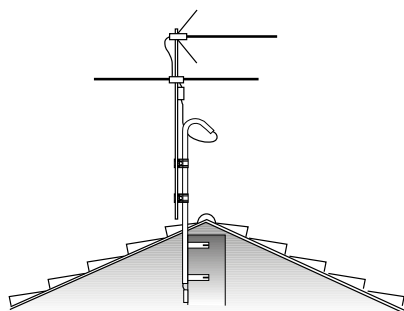
Esempio di posa del reggi-parabolica.

### Reggi-antenna **Zincato in tubo Ø 30 mm**

Reggi-antenna.  
(Codici 5703-5702)Reggi-antenna a  
innesto.  
(Codici 5705-5706)

Codice	Diametro tubo mm	Lunghezza mm
<b>5703</b>	30	1200
<b>5702</b>	30	1800

Codice	Diametro tubo mm	Lunghezza mm
<b>5705</b>	30	1200
<b>5706</b>	30	1800

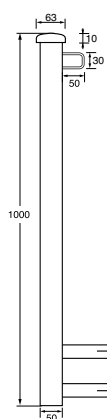


Esempio di posa del reggi-antenna.

## 5. Pali di sicurezza

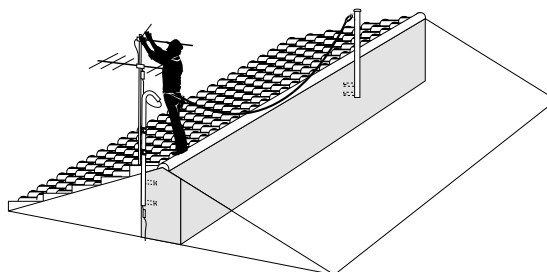


### Palo di sicurezza **Zincato in tubo Ø 50 mm**



Palo di sicurezza.

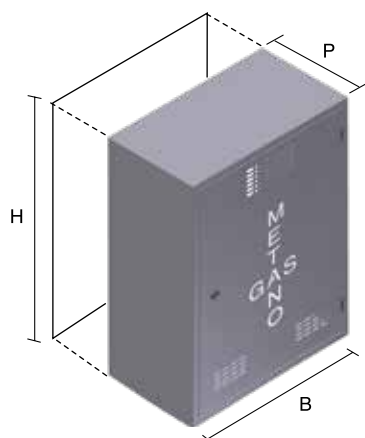
Codice	Diametro tubo mm	Lunghezza mm
5735	50	1000



Esempio di posa del palo di sicurezza.

## 5. Cassette per gas

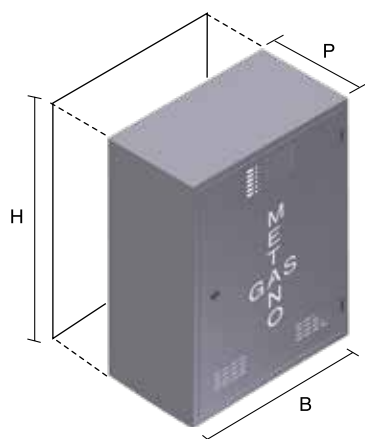
### Cassetta gas in lamiera Aluzinc



Codice	Dimensioni HxBxP mm	Codice schienale
5651	500x300x250	S5651
5652	550x400x250	S5652
5655	600x500x250	S5655
5653	600x400x250	S5653
5656	600x450x250	S5656
5657	600x600x250	S5657
5658	700x400x250	S5658
5659	700x500x250	S5659
5660	800x500x250	S5660
5654	600x800x250	S5654

Cassette e sportelli gas con particolari **bordi antitaglio** per una maggiore sicurezza in fase di apertura e manutenzione.

### Cassetta gas in lamiera Inox AISI 304



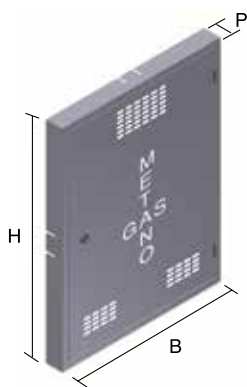
Codice	Dimensioni HxBxP mm	Codice schienale
5661	500x300x250	S5661
5662	550x400x250	S5662
5665	600x500x250	S5665
5663	600x400x250	S5663
5666	600x450x250	S5666
5667	600x600x250	S5667
5668	700x400x250	S5668
5669	700x500x250	S5669
5670	800x500x250	S5670

Cassette e sportelli gas con particolari **bordi antitaglio** per una maggiore sicurezza in fase di apertura e manutenzione.

## 5. Sportelli per gas



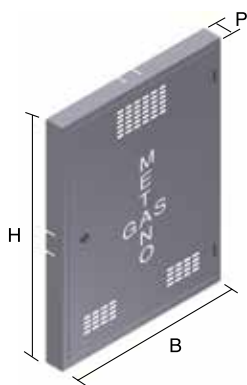
### Sportelli gas in lamiera Aluzinc



Codice	Dimensioni HxBxP mm
5681	500x300x50
5682	550x400x50
5685	600x500x50
5686	600x450x50
5688	700x400x50
5689	700x500x50

Cassette e sportelli gas con particolari **bordi antitaglio** per una maggiore sicurezza in fase di apertura e manutenzione.

### Sportelli gas in lamiera Inox AISI 304



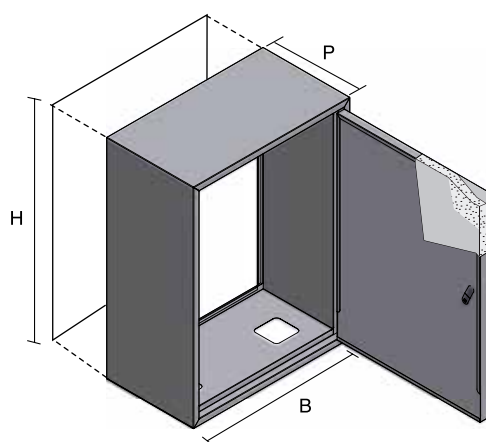
Codice	Dimensioni HxBxP mm
5691	500x300x50
5692	550x400x50
5695	600x500x50
5696	600x450x50
5698	700x400x50
5699	700x500x50

Cassette e sportelli gas con particolari **bordi antitaglio** per una maggiore sicurezza in fase di apertura e manutenzione.

## 5. Cassette per acqua coibentate



### Cassetta acqua in lamiera Aluzinc coibentata



Coibentazione porta mediante pannello leggero composito, realizzato con nucleo interno in polistirene estruso e superfici in alluminio.

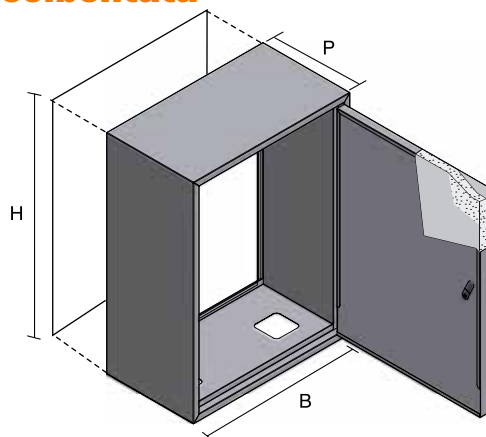
Cassette e sportelli acqua con particolari **bordi antitaglio** per una maggiore sicurezza in fase di apertura e manutenzione.

Codice	Dimensioni HxBxP mm	Codice schienale
5651C	500x300x250	S5651
5652C	550x400x250	S5652
5655C	600x500x250	S5655
5653C	600x400x250	S5653
5656C	600x450x250	S5656
5657C	600x600x250	S5657
5658C	700x400x250	S5658
5659C	700x500x250	S5659
5660C	800x500x250	S5660
5654C*	600x800x250	S5654

\* a 2 ante

### Cassetta acqua in lamiera Inox AISI 304

coibentata



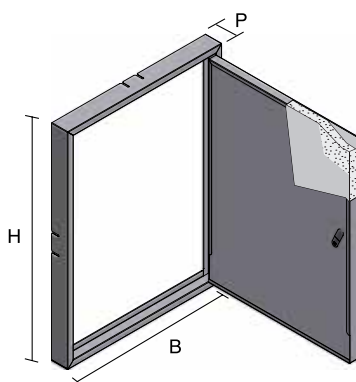
Coibentazione porta mediante pannello leggero composito, realizzato con nucleo interno in polistirene estruso e superfici in alluminio. Cassette e sportelli acqua con particolari **bordi antitaglio** per una maggiore sicurezza in fase di apertura e manutenzione.

Codice	Dimensioni HxBxP mm	Codice schienale
5661C	500x300x250	S5661
5662C	550x400x250	S5662
5665C	600x500x250	S5665
5663C	600x400x250	S5663
5666C	600x450x250	S5666
5667C	600x600x250	S5667
5668C	700x400x250	S5668
5669C	700x500x250	S5669
5670C	800x500x250	S5670

## 5. Sportelli per acqua coibentati



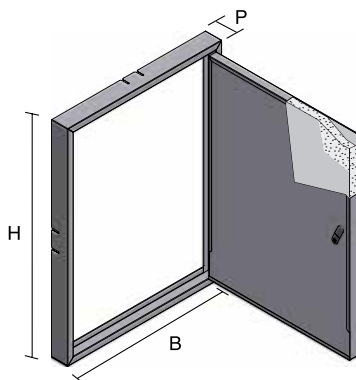
### Sportello acqua in lamiera Aluzinc coibentato



Codice	Dimensioni HxBxP mm
5749C	500x300x50
5748C	550x400x50
5744C	600x500x50
5745C	600x400x50
5742C	600x450x50
5750C	600x600x50

Cassette e sportelli acqua con particolari **bordi antitaglio** per una maggiore sicurezza in fase di apertura e manutenzione.

### Sportello acqua in lamiera Inox AISI 304 coibentato

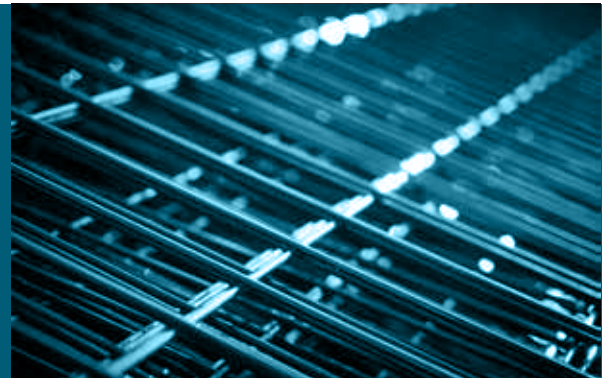


Codice	Dimensioni HxBxP mm
5691C	500x300x50
5692C	550x400x50
5695C	600x500x50
5696C	600x450x50
5698C	700x400x50
5699C	700x500x50

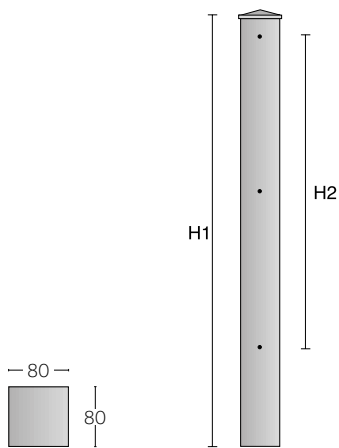
Cassette e sportelli acqua con particolari **bordi antitaglio** per una maggiore sicurezza in fase di apertura e manutenzione.



5. Pali, tondini e occhielli per reti



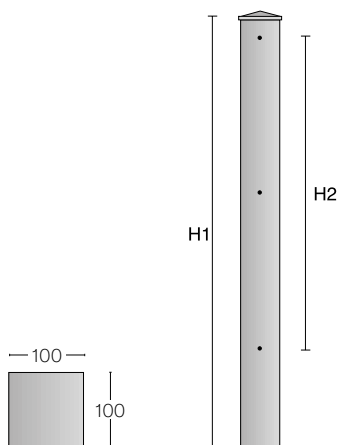
Pali per rete **in tubo da 80x80x2**



Codice	Dimensioni H1 - H2 mm
<b>5751</b>	1100 - 800
<b>5752</b>	1300 - 1000
<b>5753</b>	1550 - 1250
<b>5754</b>	1800 - 1500
<b>5755</b>	2050 - 1750
<b>5756</b>	2300 - 2000

Con 3 fori su 3 lati per avvitemento occhielli.

Pali per rete **in tubo da 100x100x2**



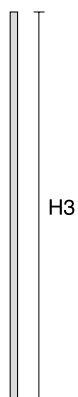
Codice	Dimensioni H1 - H2 mm
<b>5761</b>	1100 - 800
<b>5762</b>	1300 - 1000
<b>5763</b>	1550 - 1250
<b>5764</b>	1800 - 1500
<b>5765</b>	2050 - 1750
<b>5766</b>	2300 - 2000

Con 3 fori su 3 lati per avvitemento occhielli.

## 5. Pali, tondini e occhielli per reti



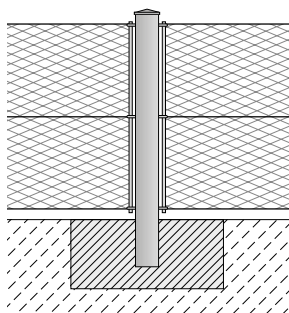
Tondini zincati Ø 10 mm



Codice	Dimensioni H3 mm
<b>5751F</b>	830
<b>5752F</b>	1030
<b>5753F</b>	1280
<b>5754F</b>	1530
<b>5755F</b>	1780
<b>5756F</b>	2030

Con 3 fori su 3 lati per avvitamento occhielli.

Occhiello universale



Codice

**5751J**

Schema di posa del palo per rete.





# Dove trovarci

---

## **Gridiron Spa Unipersonale**

Via E. Fermi (Z.I. Ramera)  
31010 Mareno di Piave (TV)  
Italia

Tel. +39 0438.492.502  
Fax +39 0438.492.545  
info@gridiron.it

## **Seguici su FB | IG | LinkedIn**

Scopri tutti i nostri prodotti e servizi su  
**[www.gridiron.it](http://www.gridiron.it)**

# Gridiron Showroom

---







GRIDIRON  
BUILD YOUR OWN  
FRANCE

GRIDIRON  
BUILD YOUR OWN  
FRANCE

GRIDIRON  
BUILD YOUR OWN  
FRANCE







